

PRODUKTKATALOG 2018

Innovative, zuverlässige LiftMaster Außentorantriebe und attraktives Zubehör.



INDEX.

LIFTMASTER DIE MARKE FÜR DEN PROFI.....	3
ÜBERZEUGENDE LEISTUNGSMERKMALE - DIE SMARTE LÖSUNG FÜR IHR BUSINESS.....	3
INNOVATION DIE ZÄHLT.....	4
ÜBERZEUGENDE LEISTUNGSMERKMALE.....	4
QUALITÄTSVERSPRECHEN.....	4
MYQ AKTIVIEREN.....	5
LIFTMASTER & NEST.....	5
PRODUKTÜBERSICHT.....	6
SCS500-24.....	8,9
LYN424BK-EV.....	10,11
LYN400-24.....	12,13
SCS324BK-EV.....	14,15
SCS300-24.....	16,17
SCS300.....	18,19
ART300-124.....	20,21
ART300.....	22,23
SUB324M.....	24,25
SUB300M.....	26,27
SLY524BK-EV.....	28,29
SLY500-24.....	30,31
SLY500, SLY1000, SLY1800.....	32,33
STEUERUNGEN FÜR DREHTORANTRIEBE.....	34
STEUERUNGEN FÜR SCHIEBETORANTRIEBE.....	35
ZUBEHÖR.....	
- HANDSENDER.....	36
- KOMFORTZUBEHÖR.....	37
- LICHTSCHRANKEN.....	37,38
- FUNKEMPFÄNGER.....	39
- SCHLÜSSELTASTER.....	39
- FÜR GELENKARM DREHTORANTRIEBE.....	40
- FÜR UNTERFLURANTRIEBE.....	40
- FÜR SCHIEBETORANTRIEBE.....	41
- ZUSÄTZLICHE VERRIEGELUNGEN.....	41
- BODENBESCHLÄGE.....	42
SERVICE & KONTAKT.....	43

LIFTMASTER.

Die Marke für den Profi.



LiftMaster

LiftMaster ist eine Marke der Chamberlain Group. Als einer der weltweit führenden Anbieter von Komfort- und Sicherheitsprodukten für Haus und Gewerbe bilden Millionen von Produkten, die seit den frühen 60er Jahren produziert und verkauft wurden, das robuste Fundament des Unternehmens.

Weltweit sind mehr Garagentorantriebe aus unserem Hause im Einsatz als von jeder anderen Marke.

Die Außentorantriebe von LiftMaster bieten ein breites Leistungsspektrum, vielfältige Produktmerkmale und Langlebigkeit. Sie sind konzipiert für den professionellen Installateur, der somit seinen Kunden einen ausgezeichneten Service rundum ein qualitativ hochwertiges Produkt bieten kann.

LiftMaster Außentorantriebe sind nachweislich für einen unermüdlichen und jahrelangen Einsatz konzipiert und mit innovativem Zubehör ausgestattet, das für den Kunden das Nachhause Kommen komfortabler werden lässt.

SMART CONNECTIONS.

Die smarte Lösung für Ihr Business bietet diese Vorteile:



SMART **CONNECTIVITY**



SMART **PRODUCTS**



SMART **PARTNERSHIPS**



SMART **BUSINESS**



SMART **IDENTITY**



SMART **IDEAS**

SMART CONNECTIVITY:

Unsere smarte Konnektivitätslösung MyQ ist intuitiv, zuverlässig, sicher und unabhängig.

SMART PRODUCTS:

Smarte Produkte, wie unsere MYQ-fähigen Außentorantriebe haben smarte Tools an Bord und machen Sie wettbewerbsfähig.

SMART PARTNERSHIPS:

Smarte strategische Partnerschaften, z.B. mit Google Nest oder Apple, bringen Ihnen entscheidende Wettbewerbsvorteile.

SMART BUSINESS:

Sie profitieren von smarten Businesslösungen wie der Sales-App und einem digitalen Mediaportal.

SMART IDENTITY:

Sie vertrauen mit dem Weltmarktführer LiftMaster auf ein globales Unternehmen mit starker und smarterer Identität.

SMART IDEAS:

Smarte Ideen, wie die Integration der MyQ Technologie in Fahrzeuge, machen Ihr Business zukunftsfähig.

SMART **CONNECTIONS.**

LiftMaster

INNOVATION DIE ZÄHLT.

LiftMasters setzt auf Innovation, die wirklich zählt und den Unterschied macht. Wir haben die Bedürfnisse des Anwenders im gesamten Entwicklungsprozess ins Zentrum gerückt mit dem Ziel, eine einzigartige User Experience zu erzeugen. Komfort, Sicherheit und Wohlfühl unserer Kunden sind für uns das Maß aller Dinge.



ÜBERZEUGENDE LEISTUNGSMERKMALE.



SMARTPHONE KOMPATIBEL

MyQ ist revolutionäre Technologie zur Automation von Garagen-Sektionaltoren. MyQ macht das Leben einfacher, denn es ermöglicht die Steuerung und Überwachung des Garagentores von jedem Ort auf der Welt, ganz einfach mit einem Smartphone, Tablet oder Computer.

24 V

24 VOLT

24V Technologie ermöglicht Hinderniserkennung, intensive Nutzung sowie Soft-Start und Soft-Stopp. Alle 24V Modelle arbeiten sehr leise und bieten die Möglichkeit einer Back-up Batterie.



HOCHLEISTUNGSFUNK

Die Funktechnologie ist die leistungsstärkste, die LiftMaster jemals geboten hat. Evolution Außentorantriebe haben eine enorme Reichweite und einen bidirektionalen Empfänger, so dass der Antrieb nicht nur Signale empfängt, sondern auch zurück meldet.



WARTUNGSFREIE PRODUKTE

Liftmaster bietet elektromechanische Antriebe, die sauber und wartungsfrei arbeiten.

PASS POINT SYSTEM

PASSPOINT SYSTEM

Mit dem einzigartigen Passpoint System stellt LiftMaster sicher, dass das Antriebssystem mit höchster Genauigkeit arbeitet.



IRREVERSIBEL

Das Tor ist und bleibt sicher verschlossen, eine Zusatzverriegelung ist nicht notwendig.



LEISTUNGSSTARKES DESIGN

Der Einsatz von Komponenten höchster Qualität machen alle LiftMaster Antriebe zu extrem leistungsstarken, widerstandsfähigen Produkten in hochwertigen Design.

QUALITÄTSVERSPRECHEN.

Die Qualitätsmission von LiftMaster soll die Erwartungen, die unsere Kunden an Produkte und Serviceleistungen haben, übertreffen. Qualität steht bei all unserem Tun an vorderster Front, denn wir haben verstanden, dass jeder Einzelne verantwortungsvoll und voller Überzeugung kontinuierlich dazu beiträgt, unsere Effektivität und somit Qualität zu steigern.

Als Bestätigung unseres Qualitätsversprechens ist unser Unternehmen seit 2003 gemäß ISO 9001:2008 zertifiziert.



AUSSENTORANTRIEBE MIT MYQ TECHNOLOGY.



Mit der MyQ Technologie die sichere Gewissheit darüber haben, was Zuhause gerade passiert.

Wir führen eine breite Palette an Produkten, die es dem Hauseigentümer ermöglichen, das Garagen- oder Außentor per Smartphone, Tablet oder PC zu überwachen und zu steuern.



MYQ AKTIVIEREN.



1. Verbindung:

Verbinden Sie das Ethernet Kabel mit dem Router und das Gateway mit dem Stromnetz. Wenn das Gateway eine Verbindung zum Internet aufgebaut hat, hört das grüne Licht auf zu blinken und leuchtet permanent.

2. Legen Sie ein Konto an:

Besuchen Sie die Webseite myliftmaster.eu und legen Sie ein Konto an. Wenn Sie bereits ein Konto haben, verwenden Sie Ihren Benutzernamen und das Passwort.

3. Gateway registrieren:

Geben Sie die Seriennummer Ihres Internet Gateways ein. Sie finden sie auf der Unterseite des Gerätes.

4. MyQ kompatible Geräte hinzufügen:

Die kostenlose MyQ App finden Sie im Apple Store, im Google Play Store oder nutzen Sie den mobilen Zugang unter myliftmaster.eu um MyQ kompatible Geräte zu programmieren.

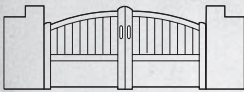



LIFTMASTER & NEST.



MyQ ist eine von insgesamt 8 Technologiepartnerschaften, die integrativ mit dem Nest Learning Thermostat und den Nest Kameras interagieren. LiftMaster MyQ Anwender können ihr selbstlernendes Thermostat und ihre Nest Kamera über die MyQ App steuern.

PRODUKTÜBERSICHT.

Drehtore	Modell	myQ	Anwendung	Flügelbreite (1 Flügel)	Flügelgewicht (1 Flügel)	Nennzugkraft	Drehmoment
	SCS500-24	ja	Gewerblich	5.5 m	700 kg	300 N	
	LYN424BK-EV	ja	Privat	4.0 m	250 kg	250 N	
	LYN400-24	ja	Privat	4.0 m	250 kg	250 N	
	SCS324BK-EV	ja	Privat	3.0 m	250 kg	250 N	
	SCS300-24	ja	Privat	3.0 m	250 kg	250 N	
	SCS300	nein	Privat	3.0 m	250 kg	250 N	
	ART300-124 ART300	ja nein	Privat	2.5 m	300 kg		280 Nm 350 Nm
	SUB324M SUB300	ja nein	Privat	2.5 m	300 kg		350 Nm 380 Nm

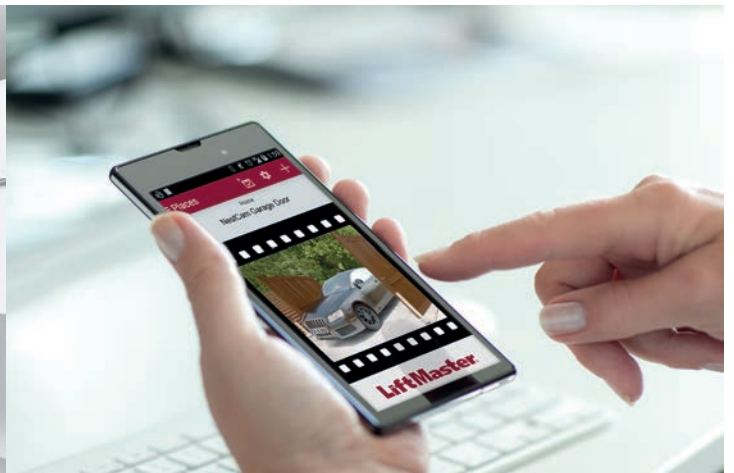
Schiebetore	Modell	myQ	Anwendung	Flügelbreite	Flügelgewicht	Drehmoment
	SLY1800	nein	Privat	12.0 m	1800 kg	34 Nm
	SLY1000	nein	Privat	10.0 m	1000 kg	20 Nm
	SLY524BK-EV	ja	Privat	8.0 m	500 kg	12 Nm
	SLY500-24 SLY500	ja nein	Privat	8.0 m	500 kg	12 Nm 15 Nm

SMART CONNECTIONS.

Mit der MyQ Technologie die sichere Gewissheit darüber haben, was Zuhause passiert.



LiftMaster bietet ein breites Produktsortiment, das es dem Hausbesitzer ermöglicht, sein Garagen- oder Außentor per Smartphone oder Tablet zu überwachen und zu steuern.



SCS 500 - 24 MYQ DC DREHTORANTRIEB

Wartungsfrei, sehr leise, für schwere Tore im Privat- und gewerblichen Bereich.



SMART

LINEARES ANTRIEBSSYSTEM FÜR KRAFTVOLLE PERFORMANCE.

SOFT-START UND SOFT-STOPP ERMÖGLICHT LEICHTGÄNGIGEN BETRIEB.

MYQ APP SENDET BENACHRICHTIGUNGEN UND ERMÖGLICHT STEUERUNG DES ANTRIEBS VON ÜBERALL AUF DER WELT.

FUSSGÄNGER MODUS ÖFFNUNG NUR EINES FLÜGELS MÖGLICH.

LEISE UND ZUVERLÄSSIG

LEISER DC MOTOR REDUZIERT DIE GERÄUSCH- UND VIBRATIONSENTWICKLUNG UND ERMÖGLICHT RUHIGEN BETRIEB.

HOCHLEISTUNGSANTRIEB FÜR TORE BIS 700 KG.

WARTUNGSFREIER ANTRIEB FÜR LEISEN UND ZUVERLÄSSIGEN BETRIEB.

GARANTIE 2 JAHRE.

SICHER

AUSSENTORAUTOMATION ERSCHWERT DEN UNBEFUGTEN ZUGANG ZUM GRUNDSTÜCK.

AUTOMATISCHES SCHLIESSEN DES TORES GEMÄSS DEFINIERTER ZEIT.

EVOLUTION FUNK (SECURITY+ 2.0®) SENDET NACH JEDEM KNOPFD RUCK EINEN NEUEN CODE.

AUTOMATISCHE KRAFTEINSTELLUNG & HINDERNISERKENNUNG.

FÜR SCHWERE TORE IM PRIVAT- UND GEWERBLICHEN BEREICH.

LEISTUNGSSTARKES ZUBEHÖR:

4-KANAL HANDSENDER

Steuert bis zu 4 Antriebe. Kompakter und schneller Zugang zum Grundstück.



TX4EVS

FAILSAFE LICHTSCHRANKE

Kompatibel mit allen LiftMaster Garagen- und Außentorantrieben.



772E

INTERNET GATEWAY

Verbindet den Außentorantrieb über den Router mit dem Internet.



828EV

TORWÄCHTER

Überwacht den Status des Tores von jedem beliebigen Raum zuhause.



829EV

FUNKCODESCHLOSS

Steuert das Tor über Eingabe eines 4-stelligen Zahlencodes. Temporäre Codevergabe möglich.



747EV

LED-BLINKLEUCHE

Lampe blinkt, solange der Antrieb in Bewegung ist. Universell einsetzbar für Garagen- und Außentorantriebe.



FLA1-LED

MYQ STEUERUNG

für 24 V Drehtorantriebe. Inkl. Steuerungsbox, Funkempfänger und Transformator.



CB124EV

TECHNIK DER SPITZENKLASSE.

MYQ DC DREHTORANTRIEB
FÜR TORE BIS 700 KG.

MOTOR



- Antrieb mit 24 V DC
- Überhitzungsschutz
- Dauerschmierung

VERSORGUNG

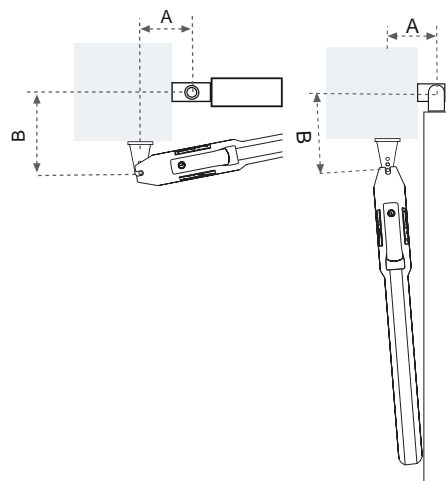
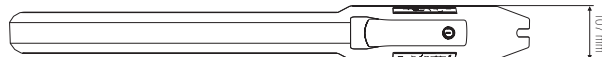
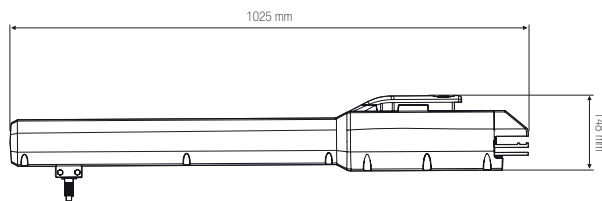


- Eingangsspannung: 230-240 V AC
- Frequenz: 50/60 Hz
- Motorspannung: 24 V DC
- Leistung Nom.: 240 W
- Nennzugkraft: 300 N

MECHANIK



- Geschwindigkeit (Arm): 32 mm/s
- Öffnungszeit 90°: ~18 s
- Einschaltdauer ED: 100%
- Max. Zyklen am Tag: 300
- Arbeitstemperatur: -40 +60 °C
- Schutzklasse: I
- Schutzart: IP44



STANDARD SPEZIFIKATIONEN.

TORMASSE

Max. Flügelbreite / Gewicht:

- 2.5 m / 700 kg
- 4.0 m / 450 kg
- 5.5 m / 250 kg

		A							
		12,5	15	17,5	20	22,5	25	25	
B	17,5	100°-110°	100°-110°	100°-120°	100°-120°	100°-130°	100°-110°	90°-100°	
	20	100°-110°	100°-110°	100°-120°	100°-120°	100°-120°	90°-110°		
	22,5	100°-110°	100°-110°	100°-110°	100°-120°	100°-110°	90°-110°		
	25	90°-110°	100°-110°	100°-110°	100°-110°	90°-110°			
	27,5	90°-110°	100°-110°	100°-110°	100°-110°				
	30	90°-110°	100°-110°	100°-110°					

VERSAND.

VERSANDGEWICHT
(in kg)



KARTON

KARTON: 112 cm x 20.5 cm x 27.7 cm

- Ein Antriebsarm SCS500-24 (300N)
- Pfeiler- und Torbeschlag
- Notentriegelungsschlüssel
- Montageanleitung

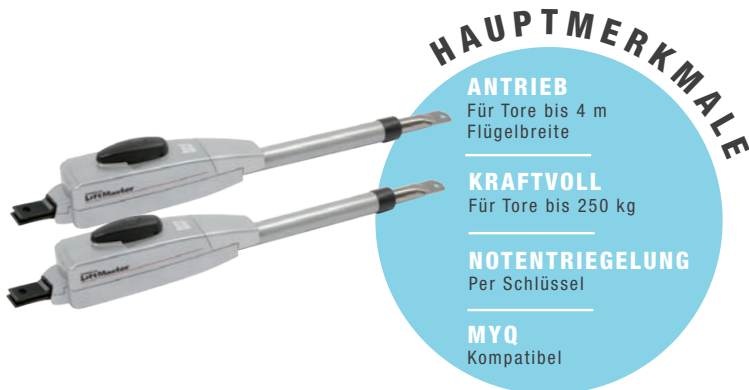
SICHERHEIT.

- Notentriegelungsschlüssel
- Sicherheitsrücklauf beim Schließen
- LED wird eingeschaltet, sobald Antrieb aktiviert wird
- Automatische Krafteinstellung & Hinderniserkennung
- Toranlagen entsprechend EN60335-2-103 installieren



LYN 4 2 4 BK - EV MYQ DC DREHTORANTRIEBS-KIT

Wartungsfrei, sehr leise, für Tore im Privatbereich.



HAUPTMERKMALE

ANTRIEB

Für Tore bis 4 m
Flügelbreite

KRAFTVOLL

Für Tore bis 250 kg

NOTENTRIEGLUNG

Per Schlüssel

MYQ

Kompatibel



SMART

LINEARES ANTRIEBSSYSTEM FÜR KRAFTVOLLE PERFORMANCE.

SOFT-START UND SOFT-STOPP ERMÖGLICHT LEICHTGÄNGIGEN BETRIEB.

MYQ APP SENDET BENACHRICHTIGUNGEN UND ERMÖGLICHT STEUERUNG DES ANTRIEBS VON ÜBERALL AUF DER WELT.

FUSSGÄNGER MODUS ÖFFNUNG NUR EINES FLÜGELS MÖGLICH.

LEISE UND ZUVERLÄSSIG

LEISER DC MOTOR REDUZIERT DIE GERÄUSCH- UND VIBRATIONSENTWICKLUNG UND ERMÖGLICHT RUHIGEN BETRIEB.

HOCHLEISTUNGSANTRIEB FÜR TORE BIS 250 KG.

WARTUNGSFREIER ANTRIEB FÜR LEISEN UND ZUVERLÄSSIGEN BETRIEB.

GARANTIE 2 JAHRE.

SICHER

AUSSENTORAUTOMATION ERSCHWERT DEN UNBEFUGTEN ZUGANG ZUM GRUNDSTÜCK.

AUTOMATISCHES SCHLIESSEN DES TORES GEMÄSS DEFINIERTER ZEIT.

EVOLUTION FUNK (SECURITY+ 2.0®) SENDET NACH JEDEM KNOPFDRUCK EINEN NEUEN CODE.

AUTOMATISCHE KRAFTEINSTELLUNG & HINDERNISERKENNUNG.

FÜR TORE IM PRIVATBEREICH.

ZUBEHÖR INKLUSIVE:

4-KANAL HANDSENDER

Steuert bis zu 4 Antriebe. Kompakter und schneller Zugang zum Grundstück.



TX4EV

MYQ STEUERUNG

für 24 V Drehtorantriebe.
Inkl. Steuerungsbox,
Funkempfänger und Transformator.



CB124EV

LEISTUNGSSTARKES ZUBEHÖR:

INTERNET GATEWAY

Verbindet den Außentorantrieb über den Router mit dem Internet.



828EV

TORWÄCHTER

Überwacht den Status des Tores von jedem beliebigen Raum zuhause.



829EV

FUNKCODESCHLOSS

Steuert das Tor über Eingabe eines 4-stelligen Zahlencodes. Temporäre Codevergabe möglich.



747EV

LED-BLINKLEUCHE

Lampe blinkt, solange der Antrieb in Bewegung ist. Universell einsetzbar für Garagen- und Außentorantriebe.



FLA1-LED

FAILSAFE LICHTSCHRANKE

Kompatibel mit allen LiftMaster Garagen- und Außentorantrieben.



772E

TECHNIK DER SPITZENKLASSE.

MOTOR



- Antrieb mit 24 V DC
- Überhitzungsschutz
- Dauerschmierung

VERSORGUNG

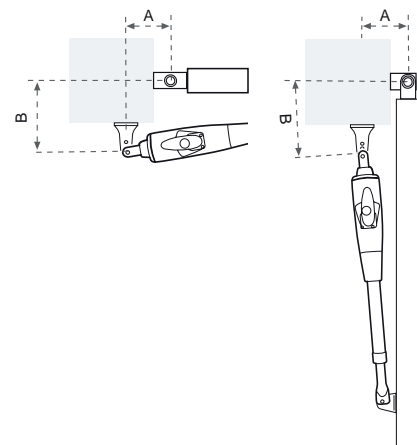
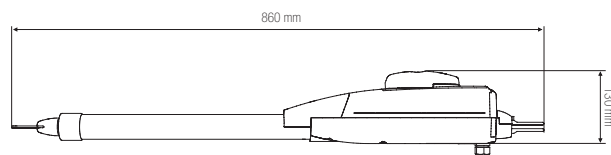


- Eingangsspannung: 230-240 V AC
- Frequenz: 50/60 Hz
- Motorspannung: 24 V DC
- Leistung Nom.: 180 W
- Nennzugkraft: 250 N

MECHANIK



- Geschwindigkeit (Arm): 30 mm/s
- Öffnungszeit 90°: ~15 s
- Einschaltdauer ED: 100%
- Max. Zyklen am Tag: 50
- Arbeitstemperatur: -20 +55 °C
- Schutzklasse: I
- Schutzart: IP44



STANDARD SPEZIFIKATIONEN.

TORMASSE

Max. Flügelbreite / Gewicht:

- 2.0 m / 250 kg
- 3.0 m / 180 kg
- 4.0 m / 160 kg

		A						
		14	16	18	20	22	24	26
B	14	105°	120°	125°	111°	105°	99°	95°
	16	103°	118°	113°	102°	98°	94°	90°
	18	111°	115°	105°	97°	93°	90°	
	20	109°	103°	96°	90°	100°		
	22	106°	95°	90°		87°		
	24	93°						
	26							

VERSAND.

VERSANDGEWICHT
(in kg)



KARTON

KARTON: 100 cm x 27 cm x 29.5 cm

- Zwei Antriebsarme LYN400-24 (250N)
- MyQ Steuerung inkl. Funkempfänger
- Zwei 4-Kanal Handsender (TX4EV)
- Pfeiler- und Torbeschlag
- Notentriegelungsschlüssel
- Montageanleitung

SICHERHEIT.

- Notentriegelungsschlüssel
- Sicherheitsrücklauf beim Schließen
- Automatische Krafteinstellung & Hinderniserkennung
- Toranlagen entsprechend EN60335-2-103 installieren



LYN 400 - 24 MYQ DC DREHTORANTRIEB

Wartungsfrei, sehr leise, für Tore im Privatbereich.



HAUPTMERKMALE

ANTRIEB

Für Tore bis 4 m Flügelbreite

KRAFTVOLL

Für Tore bis 250 kg

NOTENTRIEGELUNG

Per Schlüssel

MYQ

Kompatibel



SMART

LINEARES ANTRIEBSSYSTEM FÜR KRAFTVOLLE PERFORMANCE.

SOFT-START UND SOFT-STOPP ERMÖGLICHT LEICHTGÄNGIGEN BETRIEB.

MYQ APP SENDET BENACHRICHTIGUNGEN UND ERMÖGLICHT STEUERUNG DES ANTRIEBS VON ÜBERALL AUF DER WELT.

FUSSGÄNGER MODUS ÖFFNUNG NUR EINES FLÜGELS MÖGLICH.

LEISE UND ZUVERLÄSSIG

LEISER DC MOTOR REDUZIERT DIE GERÄUSCH- UND VIBRATIONSENTWICKLUNG UND ERMÖGLICHT RUHIGEN BETRIEB.

HOCHLEISTUNGSANTRIEB FÜR TORE BIS 250 KG.

WARTUNGSFREIER ANTRIEB FÜR LEISEN UND ZUVERLÄSSIGEN BETRIEB.

GARANTIE 2 JAHRE.

SICHER

AUSSENTORAUTOMATION ERSCHWERT DEN UNBEFUGTEN ZUGANG ZUM GRUNDSTÜCK.

AUTOMATISCHES SCHLIESSEN DES TORES GEMÄSS DEFINIERTER ZEIT.

EVOLUTION FUNK (SECURITY+ 2.0®) SENDET NACH JEDEM KNOPFD RUCK EINEN NEUEN CODE.

AUTOMATISCHE KRAFTEINSTELLUNG & HINDERNISERKENNUNG.

FÜR TORE IM PRIVATBEREICH.

LEISTUNGSSTARKES ZUBEHÖR:

4-KANAL HANDSENDER

Steuert bis zu 4 Antriebe. Kompakter und schneller Zugang zum Grundstück.



TX4EVS

INTERNET GATEWAY

Verbindet den Außentorantrieb über den Router mit dem Internet.



828EV

TORWÄCHTER

Überwacht den Status des Tores von jedem beliebigen Raum zuhause.



829EV

FUNKCODESCHLOSS

Steuert das Tor über Eingabe eines 4-stelligen Zahlencodes. Temporäre Codevergabe möglich.



747EV

LED-BLINKLEUCHE

Lampe blinkt, solange der Antrieb in Bewegung ist. Universell einsetzbar für Garagen- und Außentorantriebe.



FLA1-LED

FAILSAFE LICHTSCHRANKE

Kompatibel mit allen LiftMaster Garagen- und Außentorantrieben.



772E

MYQ STEUERUNG

für 24 V Drehtorantriebe. Inkl. Steuerungsbox, Funkempfänger und Transformator.



CB124EV

TECHNIK DER SPITZENKLASSE.

MOTOR



- Antrieb mit 24 V DC
- Überhitzungsschutz
- Dauerschmierung

VERSORGUNG

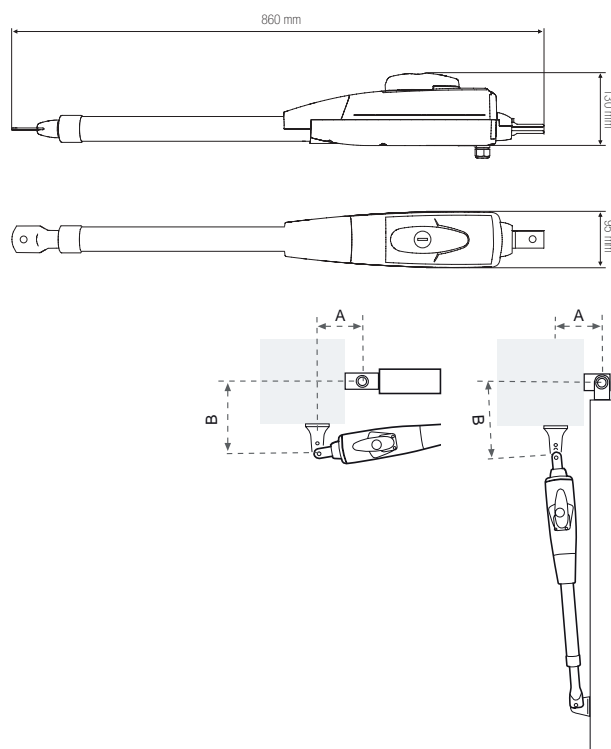


- Eingangsspannung: 230-240 V AC
- Frequenz: 50/60 Hz
- Motorspannung: 24 V DC
- Leistung Nom.: 180 W
- Nennzugkraft: 250 N

MECHANIK



- Geschwindigkeit (Arm): 30 mm/s
- Öffnungszeit 90°: ~15 s
- Einschaltdauer ED: 100%
- Max. Zyklen am Tag: 50
- Arbeitstemperatur: -20 +55 °C
- Schutzklasse: I
- Schutzart: IP44



STANDARD SPEZIFIKATIONEN.

TORMASSE

Max. Flügelbreite / Gewicht:

- 2.0 m / 250 kg
- 3.0 m / 180 kg
- 4.0 m / 160 kg

		A						
cm		14	16	18	20	22	24	26
B	14	105°	120°	125°	111°	105°	99°	95°
	16	103°	118°	113°	102°	98°	94°	90°
	18	111°	115°	105°	97°	93°	90°	
	20	109°	103°	96°	90°	100°		
	22	106°	95°	90°		87°		
	24	93°						

VERSAND.

VERSANDGEWICHT
(in kg)



KARTON

KARTON: 100 cm x 19 cm x 13.5 cm

- Ein Antriebsarm LYN400-24 (250N)
- Pfeiler- und Torbeschlag
- Notentriegelungsschlüssel
- Montageanleitung

SICHERHEIT.

- Notentriegelungsschlüssel
- Sicherheitsrücklauf beim Schließen
- Automatische Krafteinstellung & Hinderniserkennung
- Toranlagen entsprechend EN60335-2-103 installieren



SCS 3 2 4 BK - EV MYQ DC DREHTORANTRIEBS-KIT

Wartungsfrei, sehr leise, für Tore im Privatbereich.



HAUPTMERKMALE

ANTRIEB

Für Tore bis 3 m
Flügelbreite

KRAFTVOLL

Für Tore bis 250 kg

NOTENTRIEGLUNG

Per Schlüssel

MYQ

Kompatibel



SMART

LINEARES ANTRIEBSSYSTEM FÜR KRAFTVOLLE PERFORMANCE.

SOFT-START UND SOFT-STOPP ERMÖGLICHT LEICHTGÄNGIGEN BETRIEB.

MYQ APP SENDET BENACHRICHTIGUNGEN UND ERMÖGLICHT STEUERUNG DES ANTRIEBS VON ÜBERALL AUF DER WELT.

FUSSGÄNGER MODUS ÖFFNUNG NUR EINES FLÜGELS MÖGLICH.

LEISE UND ZUVERLÄSSIG

LEISER DC MOTOR REDUZIERT DIE GERÄUSCH- UND VIBRATIONSENTWICKLUNG UND ERMÖGLICHT RUHIGEN BETRIEB.

HOCHLEISTUNGSANTRIEB FÜR TORE BIS 250 KG.

WARTUNGSFREIER ANTRIEB FÜR LEISEN UND ZUVERLÄSSIGEN BETRIEB.

GARANTIE 2 JAHRE.

SICHER

AUSSENTORAUTOMATION ERSCHWERT DEN UNBEFUGTEN ZUGANG ZUM GRUNDSTÜCK.

AUTOMATISCHES SCHLIESSEN DES TORES GEMÄSS DEFINIERTER ZEIT.

EVOLUTION FUNK (SECURITY+ 2.0®) SENDET NACH JEDEM KNOPFDRUCK EINEN NEUEN CODE.

AUTOMATISCHE KRAFTEINSTELLUNG & HINDERNISERKENNUNG.

FÜR TORE IM PRIVATBEREICH.

ZUBEHÖR INKLUSIVE:

4-KANAL HANDSENDER

Steuert bis zu 4 Antriebe. Kompakter und schneller Zugang zum Grundstück.



TX4EV

MYQ STEUERUNG

für 24 V Drehtorantriebe.
Inkl. Steuerungsbox,
Funkempfänger und Transformator.



CB124EV

LEISTUNGSSTARKES ZUBEHÖR:

INTERNET GATEWAY

Verbindet den Außentorantrieb über den Router mit dem Internet.



828EV

TORWÄCHTER

Überwacht den Status des Tores von jedem beliebigen Raum zuhause.



829EV

FUNKCODESCHLOSS

Steuert das Tor über Eingabe eines 4-stelligen Zahlencodes. Temporäre Codevergabe möglich.



747EV

LED-BLINKLEUCHE

Lampe blinkt, solange der Antrieb in Bewegung ist. Universell einsetzbar für Garagen- und Außentorantriebe.



FLA1-LED

FAILSAFE LICHTSCHRANKE

Kompatibel mit allen LiftMaster Garagen- und Außentorantrieben.



772E

TECHNIK DER SPITZENKLASSE.

MOTOR



- Antrieb mit 24 V DC
- Überhitzungsschutz
- Dauerschmierung

VERSORGUNG

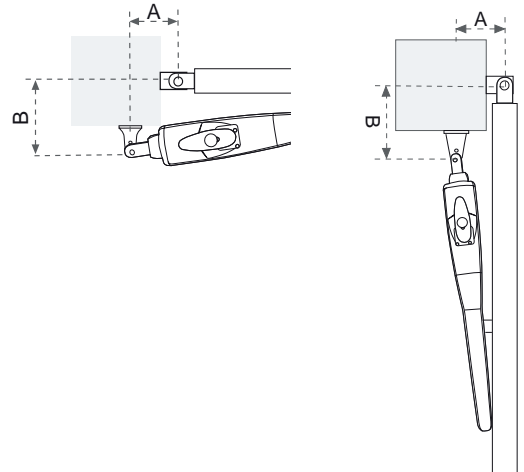
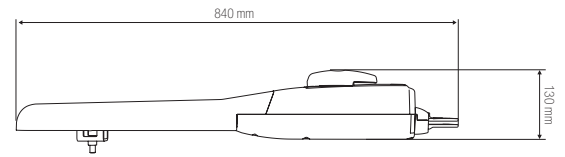


- Eingangsspannung: 230-240 V AC
- Frequenz: 50/60 Hz
- Motorspannung: 24 V DC
- Leistung Nom.: 180 W
- Nennzugkraft: 250 N

MECHANIK



- Geschwindigkeit (Arm): 30 mm/s
- Öffnungszeit 90°: ~12 s
- Einschaltdauer ED: 100%
- Max. Zyklen am Tag: 50
- Arbeitstemperatur: -20 +55 °C
- Schutzklasse: I
- Schutzart: IP44



STANDARD SPEZIFIKATIONEN.

TORMASSE

Max. Flügelbreite / Gewicht:

- 1.5 m / 250 kg
- 2.0 m / 200 kg
- 3.0 m / 150 kg

		A						
		10	12	14	16	18	20	22
B	10		115°		110°	105°	100°	
	12		110°	121°	101°	100°	94°	
	14		108°	105°	93°	100°	92°	
	16		106°	95°	87°			
	18			93°				
	20							
	22							

VERSAND.

VERSANDGEWICHT
(in kg)



KARTON: 100 cm x 27 cm x 29 cm

- Zwei Antriebsarme SCS300-24 (250N)
- MyQ Steuerung inkl. Funkempfänger
- Zwei 4-Kanal Handsender (TX4EV)
- Pfeiler- und Torbeschlag
- Notentriegelungsschlüssel
- Montageanleitung

SICHERHEIT.

- Notentriegelungsschlüssel
- Sicherheitsrücklauf beim Schließen
- Automatische Krafteinstellung & Hinderniserkennung
- Toranlagen entsprechend EN60335-2-103 installieren



SCS 300 - 24 MYQ DC DREHTORANTRIEB

Wartungsfrei, sehr leise, für Tore im Privatbereich.



HAUPTMERKMALE

ANTRIEB

Für Tore bis 3 m
Flügelbreite

KRAFTVOLL

Für Tore bis 250 kg

NOTENTRIEGLUNG

Per Schlüssel

MYQ

Kompatibel



SMART

LINEARES ANTRIEBSSYSTEM FÜR KRAFTVOLLE PERFORMANCE.

SOFT-START UND SOFT-STOPP ERMÖGLICHT LEICHTGÄNGIGEN BETRIEB.

MYQ APP SENDET BENACHRICHTIGUNGEN UND ERMÖGLICHT STEUERUNG DES ANTRIEBS VON ÜBERALL AUF DER WELT.

FUSSGÄNGER MODUS ÖFFNUNG NUR EINES FLÜGELS MÖGLICH.

LEISE UND ZUVERLÄSSIG

LEISER DC MOTOR REDUZIERT DIE GERÄUSCH- UND VIBRATIONSENTWICKLUNG UND ERMÖGLICHT RUHIGEN BETRIEB.

HOCHLEISTUNGSANTRIEB FÜR TORE BIS 250 KG.

WARTUNGSFREIER ANTRIEB FÜR LEISEN UND ZUVERLÄSSIGEN BETRIEB.

GARANTIE 2 JAHRE.

SICHER

AUSSENTORAUTOMATION ERSCHWERT DEN UNBEFUGTEN ZUGANG ZUM GRUNDSTÜCK.

AUTOMATISCHES SCHLIESSEN DES TORES GEMÄSS DEFINIERTER ZEIT.

EVOLUTION FUNK (SECURITY+ 2.0®) SENDET NACH JEDEM KNOPFDRUCK EINEN NEUEN CODE.

AUTOMATISCHE KRAFTEINSTELLUNG & HINDERNISERKENNUNG.

FÜR TORE IM PRIVATBEREICH.

LEISTUNGSSTARKES ZUBEHÖR:

4-KANAL HANDSENDER

Steuert bis zu 4 Antriebe. Kompakter und schneller Zugang zum Grundstück.



TX4EVS

INTERNET GATEWAY

Verbindet den Außentorantrieb über den Router mit dem Internet.



828EV

TORWÄCHTER

Überwacht den Status des Tores von jedem beliebigen Raum zuhause.



829EV

FUNKCODESCHLOSS

Steuert das Tor über Eingabe eines 4-stelligen Zahlencodes. Temporäre Codevergabe möglich.



747EV

LED-BLINKLEUCHE

Lampe blinkt, solange der Antrieb in Bewegung ist. Universell einsetzbar für Garagen- und Außentorantriebe.



FLA1-LED

FAILSAFE LICHTSCHRANKE

Kompatibel mit allen LiftMaster Garagen- und Außentorantrieben.



772E

MYQ STEUERUNG

für 24 V Drehtorantriebe. Inkl. Steuerungsbox, Funkempfänger und Transformator.



CB124EV

TECHNIK DER SPITZENKLASSE.

MOTOR



- Antrieb mit 24 V DC
- Überhitzungsschutz
- Dauerschmierung

VERSORGUNG

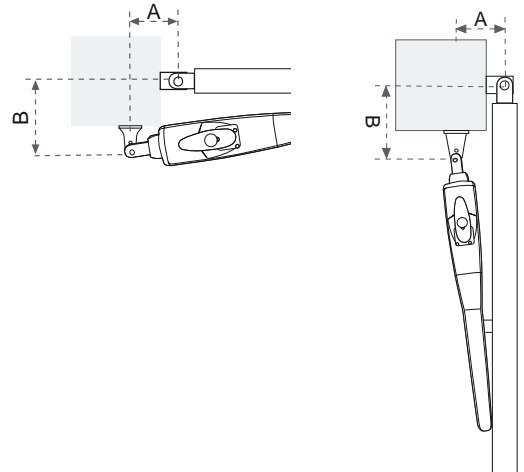
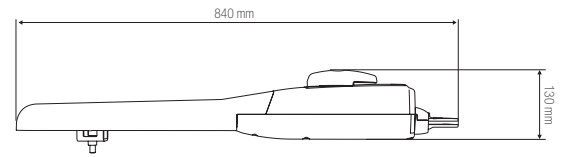


- Eingangsspannung: 230-240 V AC
- Frequenz: 50/60 Hz
- Motorspannung: 24 V DC
- Leistung Nom.: 180 W
- Nennzugkraft: 250 N

MECHANIK



- Geschwindigkeit (Arm): 30 mm/s
- Öffnungszeit 90°: ~12 s
- Einschaltdauer ED: 100%
- Max. Zyklen am Tag: 50
- Arbeitstemperatur: -20 +55 °C
- Schutzklasse: I
- Schutzart: IP44



STANDARD SPEZIFIKATIONEN.

TORMASSE

Max. Flügelbreite / Gewicht:

- 1.5 m / 250 kg
- 2.0 m / 200 kg
- 3.0 m / 150 kg

		A						
		10	12	14	16	18	20	22
B	10		115°		110°	105°	100°	
	12		110°	121°	101°	100°	94°	
	14		108°	105°	93°	100°	92°	
	16		106°	95°	87°			
	18			93°				
	20							
	22							

VERSAND.

VERSANDGEWICHT
(in kg)



KARTON: 100 cm x 18.5 cm x 14 cm

- Ein Antriebsarm SCS300-24 (250N)
- Pfeiler- und Torbeschlag
- Notentriegelungsschlüssel
- Montageanleitung

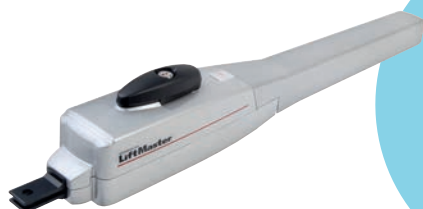
SICHERHEIT.

- Notentriegelungsschlüssel
- Sicherheitsrücklauf beim Schließen
- Automatische Krafteinstellung & Hinderniserkennung
- Toranlagen entsprechend EN60335-2-103 installieren



SCS 300 AC DREHTORANTRIEB

Wartungsfrei, sehr leise, für Tore im Privatbereich.



HAUPTMERKMALE

ANTRIEB

Für Tore bis 3 m
Flügelbreite

KRAFTVOLL

Für Tore bis 250 kg

NOTENTRIEGLUNG

Per Schlüssel



SMART

LINEARES ANTRIEBSSYSTEM FÜR KRAFTVOLLE PERFORMANCE.

FUSSGÄNGER MODUS ÖFFNUNG NUR EINES FLÜGELS MÖGLICH.

DIE VERWENDUNG HOCHWERTIGER KOMPONENTEN STELLT LANGE LEBENSDAUER SICHER.

ELEGANTES DESIGN TRIFFT AUF STARKE TECHNIK.

LEISE UND ZUVERLÄSSIG

LEISER AC MOTOR REDUZIERT DIE GERÄUSCH- UND VIBRATIONSENTWICKLUNG UND ERMÖGLICHT RUHIGEN BETRIEB.

HOCHLEISTUNGSANTRIEB FÜR TORE BIS 250 KG.

WARTUNGSFREIER ANTRIEB FÜR LEISEN UND ZUVERLÄSSIGEN BETRIEB.

GARANTIE 2 JAHRE.

SICHER

AUSSENTORAUTOMATION ERSCHWERT DEN UNBEFUGTEN ZUGANG ZUM GRUNDSTÜCK.

AUTOMATISCHES SCHLIESSEN DES TORES GEMÄSS DEFINIERTER ZEIT.

ROLLING CODE FUNK (SECURITY+) SENDET NACH JEDEM KNOPFD RUCK EINEN NEUEN CODE.

FÜR TORE IM PRIVATBEREICH.

LEISTUNGSSTARKES ZUBEHÖR:

4-KANAL HANDSENDER

Steuert bis zu 4 Antriebe. Kompakter und schneller Zugang zum Grundstück.



TX4UNIS

FUNKCODESCHLOSS

Steuert das Tor über Eingabe eines 4-stelligen Zahlencodes.



9747E

LED-BLINKLEUCHE

Lampe blinkt, solange der Antrieb in Bewegung ist. Universell einsetzbar für Garagen- und Außentorantriebe.



FLA1-LED

FAILSAFE LICHTSCHRANKE

Kompatibel mit allen LiftMaster Garagen- und Außentorantrieben.



772E

STEUERUNG

für 230 V Drehtorantriebe. Inkl. Steuerungsbox und Befestigungsmaterial.



CB1 1

FUNKMODUL

Frequenz 433.92 MHz Rolling Code Superheterodyne ("Narrow-band").



041A5456B

TECHNIK DER SPITZENKLASSE.

AC DREHTORANTRIEB
FÜR TORE BIS 250 KG.

MOTOR



- Antrieb mit 230 V AC
- Überhitzungsschutz
- Dauerschmierung

VERSORGUNG

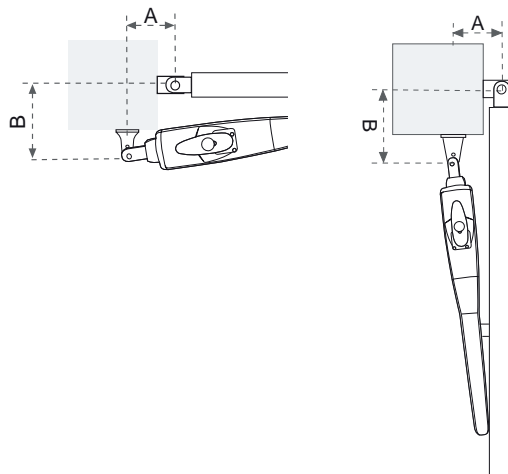
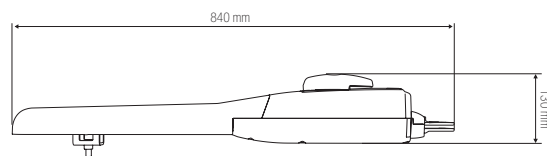


- Eingangsspannung: 230-240 V AC
- Frequenz: 50/60 Hz
- Motorspannung: 230 V AC
- Leistung Nom.: 180 W
- Nennzugkraft: 250 N

MECHANIK



- Geschwindigkeit (Arm): 30 mm/s
- Öffnungszeit 90°: ~12 s
- Einschaltdauer ED: 30%
- Max. Zyklen am Tag: 50
- Arbeitstemperatur: -20 +55 °C
- Schutzklasse: I
- Schutzart: IP44



STANDARD SPEZIFIKATIONEN.

TORMASSE

Max. Flügelbreite / Gewicht:

- 1.5 m / 250 kg
- 2.0 m / 200 kg
- 3.0 m / 150 kg

		A						
		10	12	14	16	18	20	22
B	10		115°		110°	105°	100°	
	12		110°	121°	101°	100°	94°	
	14		108°	105°	93°	100°	92°	
	16		106°	95°	87°			
	18			93°				
	20							
	22							

VERSAND.

VERSANDGEWICHT
(in kg)



KARTON

KARTON: 100 cm x 19.5 cm x 14 cm

- Ein Antriebsarm SCS300 (250N)
- Kondensator
- Pfeiler- und Torbeschlag
- Notentriegelungsschlüssel
- Montageanleitung

SICHERHEIT.

- Notentriegelungsschlüssel
- Toranlagen entsprechend EN60335-2-103 installieren



ART 300 - 124 MYQ DC DREHTORANTRIEB

Wartungsfrei, sehr leise, für Tore im Privatbereich.



HAUPTMERKMALE

ANTRIEB

Für Tore bis 2.5 m Flügelbreite

KRAFTVOLL

Für Tore bis 300 kg

NOTENTRIEGLUNG

Per Schlüssel

MYQ

Kompatibel



SMART

GELENKARMANTRIEBSSYSTEM FÜR KRAFTVOLLE PERFORMANCE.

SOFT-START UND SOFT-STOPP ERMÖGLICHT LEICHTGÄNGIGEN BETRIEB.

MYQ APP SENDET BENACHRICHTIGUNGEN UND ERMÖGLICHT STEUERUNG DES ANTRIEBS VON ÜBERALL AUF DER WELT.

FUSSGÄNGER MODUS ÖFFNUNG NUR EINES FLÜGELS MÖGLICH.

LEISE UND ZUVERLÄSSIG

LEISER DC MOTOR REDUZIERT DIE GERÄUSCH- UND VIBRATIONSENTWICKLUNG UND ERMÖGLICHT RUHIGEN BETRIEB.

HOCHLEISTUNGSANTRIEB FÜR TORE BIS 300 KG.

WARTUNGSFREIER ANTRIEB FÜR LEISEN UND ZUVERLÄSSIGEN BETRIEB.

GARANTIE 2 JAHRE.

SICHER

AUSSENTORAUTOMATION ERSCHWERT DEN UNBEFUGTEN ZUGANG ZUM GRUNDSTÜCK.

AUTOMATISCHES SCHLIESSEN DES TORES GEMÄSS DEFINIERTER ZEIT.

EVOLUTION FUNK (SECURITY+ 2.0®) SENDET NACH JEDEM KNOPFD RUCK EINEN NEUEN CODE.

AUTOMATISCHE KRAFTEINSTELLUNG & HINDERNISERKENNUNG.

FÜR TORE IM PRIVATBEREICH.

LEISTUNGSSTARKES ZUBEHÖR:

4-KANAL HANDSENDER

Steuert bis zu 4 Antriebe. Kompakter und schneller Zugang zum Grundstück.



TX4EVS

INTERNET GATEWAY

Verbindet den Außentorantrieb über den Router mit dem Internet.



828EV

FUNKCODESCHLOSS

Steuert das Tor über Eingabe eines 4-stelligen Zahlencodes. Temporäre Codevergabe möglich.



747EV

LED-BLINKLEUCHE

Lampe blinkt, solange der Antrieb in Bewegung ist. Universell einsetzbar für Garagen- und Außentorantriebe.



FLA1-LED

FAILSAFE LICHTSCHRANKE

Kompatibel mit allen LiftMaster Garagen- und Außentorantrieben.



772E

ART-3AL 2.5 m TORARM

Inklusive Torbeschlag und Schrauben. Schwere Ausführung, 2.5 m oder 300 kg.



ART-3AL

STANDARD BODENPLATTE

Geeignet für Standard Pfeiler. Einfach zu installieren.



041ART-001

MYQ STEUERUNG

für 24 V Drehtorantriebe. Inkl. Steuerungsbox, Funkempfänger und Transformator.



CB124EV

ART 300 - 124 280 Nm
MYQ DC DREHTORANTRIEB
FÜR TORE BIS 300 KG

TECHNIK DER SPITZENKLASSE.

MOTOR



- Antrieb mit 24 V DC
- Überhitzungsschutz
- Dauerschmierung

VERSORGUNG

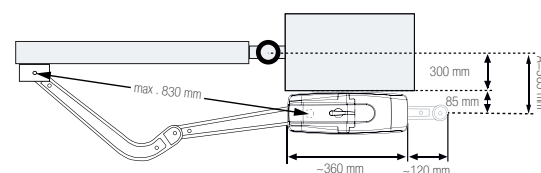
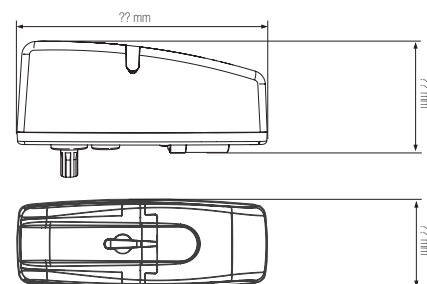


- Eingangsspannung: 230-240 V AC
- Frequenz: 50/60 Hz
- Motorspannung: 24 V DC
- Leistung Nom.: 160 W
- Nennzugkraft: 280 Nm

MECHANIK



- Geschwindigkeit (Arm): 12° /s
- Öffnungszeit 90°: ~12 s
- Einschaltdauer ED: 100%
- Max. Zyklen am Tag: 50
- Arbeitstemperatur: -20 +55 °C
- Schutzklasse: I
- Schutzart: IP44



STANDARD SPEZIFIKATIONEN.

TORMASSE

Max. Flügelbreite / Gewicht:

- 1.5 m / 300 kg
- 2.0 m / 250 kg
- 2.5 m / 150 kg

VERSAND.

VERSANDGEWICHT
(in kg)



8.6
KARTON

KARTON: 38 cm x 24 cm x 16 cm

- Ein Gelenkarmtrieb ART300-124 (280N)
- Notentriegelungsschlüssel
- Montageanleitung

SICHERHEIT.

- Notentriegelungsschlüssel
- Sicherheitsrücklauf beim Schließen
- Automatische Krafteinstellung & Hinderniserkennung
- Toranlagen entsprechend EN60335-2-103 installieren



ART 300 AC DREHTORANTRIEB

Wartungsfrei, sehr leise, für Tore im Privatbereich.



HAUPTMERKMALE

ANTRIEB

Für Tore bis 2.5 m Flügelbreite

KRAFTVOLL

Für Tore bis 300 kg

NOTENTRIEGLUNG

Per Schlüssel



SMART

GELENKARMANTRIEBSSYSTEM FÜR KRAFTVOLLE PERFORMANCE.

FUSSGÄNGER MODUS ÖFFNUNG NUR EINES FLÜGELS MÖGLICH.

DIE VERWENDUNG HOCHWERTIGER KOMPONENTEN STELLT LANGE LEBENSDAUER SICHER.

ELEGANTES DESIGN TRIFFT AUF STARKE TECHNIK.

LEISE UND ZUVERLÄSSIG

LEISER AC MOTOR REDUZIERT DIE GERÄUSCH- UND VIBRATIONSENTWICKLUNG UND ERMÖGLICHT RUHIGEN BETRIEB.

HOCHLEISTUNGSANTRIEB FÜR TORE BIS 300 KG.

WARTUNGSFREIER ANTRIEB FÜR LEISEN UND ZUVERLÄSSIGEN BETRIEB.

GARANTIE 2 JAHRE.

SICHER

AUSSENTORAUTOMATION ERSCHWERT DEN UNBEFUGTEN ZUGANG ZUM GRUNDSTÜCK.

AUTOMATISCHES SCHLIESSEN DES TORES GEMÄSS DEFINIERTER ZEIT.

ROLLING CODE FUNK (SECURITY+) SENDET NACH JEDEM KNOPFD RUCK EINEN NEUEN CODE.

FÜR TORE IM PRIVATBEREICH.

LEISTUNGSSTARKES ZUBEHÖR:

4-KANAL HANDSENDER

Steuert bis zu 4 Antriebe. Kompakter und schneller Zugang zum Grundstück.



TX4UNIS

STANDARD BODENPLATTE

Geeignet für Standard Pfeiler. Einfach zu installieren.



041AART-001

LED-BLINKLEUCHE

Lampe blinkt, solange der Antrieb in Bewegung ist. Universell einsetzbar für Garagen- und Außentorantriebe.



FLA1-LED

FAILSAFE LICHTSCHRANKE

Kompatibel mit allen LiftMaster Garagen- und Außentorantrieben.



772E

FUNKCODESCHLOSS

Steuert das Tor über Eingabe eines 4-stelligen Zahlencodes.



9747E

ART-3AL 2.5 m TORARM

Inklusive Torbeschlag und Schrauben. Schwere Ausführung, 2.5 m oder 300 kg.



ART-3AL

STEUERUNG

für 230 V Drehtorantriebe. Inkl. Steuerungsbox und Befestigungsmaterial.



CB11

FUNKMODUL

Frequenz 433.92 MHz Rolling Code Superheterodyne ("Narrow-band").



041A5456B

ART300 350Nm
AC DREHTORANTRIEB
FÜR TORE BIS 300 KG

TECHNIK DER SPITZENKLASSE.

MOTOR



- Antrieb mit 230 V AC
- Überhitzungsschutz
- Dauerschmierung

VERSORGUNG

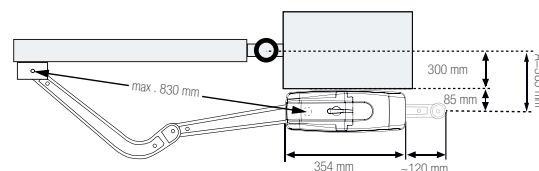
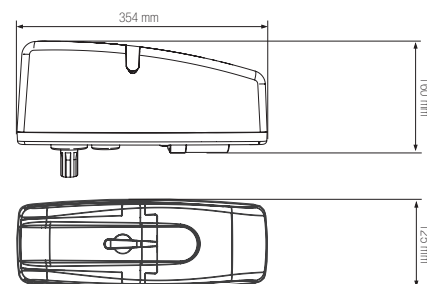


- Eingangsspannung: 230-240 V AC
- Frequenz: 50/60 Hz
- Motorspannung: 230 V AC
- Leistung Nom.: 400 W
- Nennzugkraft: 350 Nm

MECHANIK



- Geschwindigkeit (Arm): 12° /s
- Öffnungszeit 90°: ~12 s
- Einschaltdauer ED: 30%
- Max. Zyklen am Tag: 50
- Arbeitstemperatur: -20 +55 °C
- Schutzklasse: I
- Schutzart: IP44



STANDARD SPEZIFIKATIONEN.

TORMASSE

Max. Flügelbreite / Gewicht:

- 1.5 m / 300 kg
- 2.0 m / 250 kg
- 2.5 m / 150 kg

VERSAND.

VERSANDGEWICHT
(in kg)



KARTON

KARTON: 39 cm x 16.5 cm x 25.6 cm

- Ein Gelenkarmtrieb ART300 (350Nm)
- Kondensator
- Notentriegelungsschlüssel
- Montageanleitung

SICHERHEIT.

- Notentriegelungsschlüssel
- Toranlagen entsprechend EN60335-2-103 installieren



SUB 324 M MYQ DC UNTERFLURANTRIEB

Wartungsfrei, sehr leise, für Tore im Privatbereich.



HAUPTMERKMALE

ANTRIEB

Für Tore bis 2.5 m
Flügelbreite

KRAFTVOLL

Für Tore bis 300 kg

MYQ

Kompatibel



SMART

UNTERFLURANTRIEBSSYSTEM FÜR KRAFTVOLLE PERFORMANCE.

SOFT-START UND SOFT-STOPP ERMÖGLICHT LEICHTGÄNGIGEN BETRIEB.

MYQ APP SENDET BENACHRICHTIGUNGEN UND ERMÖGLICHT STEUERUNG DES ANTRIEBS VON ÜBERALL AUF DER WELT.

FUSSGÄNGER MODUS ÖFFNUNG NUR EINES FLÜGELS MÖGLICH.

LEISE UND ZUVERLÄSSIG

LEISER DC MOTOR REDUZIERT DIE GERÄUSCH- UND VIBRATIONSENTWICKLUNG UND ERMÖGLICHT RUHIGEN BETRIEB.

HOCHLEISTUNGSANTRIEB FÜR TORE BIS 300 KG.

WARTUNGSFREIER ANTRIEB FÜR LEISEN UND ZUVERLÄSSIGEN BETRIEB.

GARANTIE 2 JAHRE.

SICHER

AUSSENTORAUTOMATION ERSCHWERT DEN UNBEFUGTEN ZUGANG ZUM GRUNDSTÜCK.

AUTOMATISCHES SCHLIESSEN DES TORES GEMÄSS DEFINIERTER ZEIT.

EVOLUTION FUNK (SECURITY+ 2.0®) SENDET NACH JEDEM KNOPFDRECK EINEN NEUEN CODE.

AUTOMATISCHE KRAFTEINSTELLUNG & HINDERNISERKENNUNG.

FÜR TORE IM PRIVATBEREICH.

LEISTUNGSSTARKES ZUBEHÖR:

4-KANAL HANDSENDER

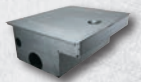
Steuert bis zu 4 Antriebe. Kompakter und schneller Zugang zum Grundstück.



TX4EVS

UNTERFLURANTRIEBSBOX

Rechts- oder linksseitige Ausführung. Box in extra schwerer Ausführung.



SUB300B-02

110° TORARM

Rechts- oder linksseitige Ausführung. Kugelgelagert.



SUB110-02

INTERNET GATEWAY

Verbindet den Außentorantrieb über den Router mit dem Internet.



828EV

FUNKCODESCHLOSS

Steuert das Tor über Eingabe eines 4-stelligen Zahlencodes. Temporäre Codevergabe möglich.



747EV

LED-BLINKLEUCHE

Lampe blinkt, solange der Antrieb in Bewegung ist. Universell einsetzbar für Garagen- und Außentorantriebe.



FLA1-LED

FAILSAFE LICHTSCHRANKE

Kompatibel mit allen LiftMaster Garagen- und Außentorantrieben.



772E

MYQ STEUERUNG

für 24 V Drehtorantriebe. Inkl. Steuerungsbox, Funkempfänger und Transformator.



CB124EV

TECHNIK DER SPITZENKLASSE.

350 Nm

MYQ DC UNTERFLURANTRIEB
FÜR TORE BIS 300 KG.

MOTOR



- Antrieb mit 24 V DC
- Überhitzungsschutz
- Dauerschmierung

VERSORGUNG

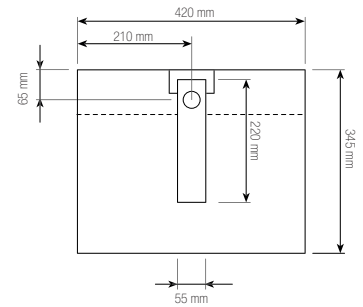
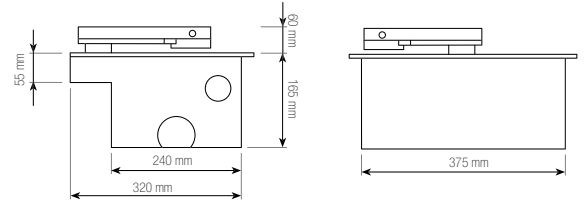


- Eingangsspannung: 230-240 V AC
- Frequenz: 50/60 Hz
- Motorspannung: 24 V DC
- Leistung Nom.: 180 W
- Nennzugkraft: 350 Nm

MECHANIK



- Geschwindigkeit (Arm): 8° /s
- Öffnungszeit 90°: ~15 s
- Einschaltdauer ED: 100%
- Max. Zyklen am Tag: 60
- Arbeitstemperatur: -20 +55 °C
- Schutzklasse: I
- Schutzart: IP67



STANDARD SPEZIFIKATIONEN.

TORMASSE

Max. Flügelbreite / Gewicht:

- 1.5 m / 300 kg
- 2.0 m / 250 kg
- 2.5 m / 200 kg

VERSAND.

VERSANDGEWICHT
(in kg)



KARTON

KARTON: 35.5 cm x 25 cm x 17 cm

- Ein Unterflurantrieb SUB334M (350Nm)
- Montageanleitung

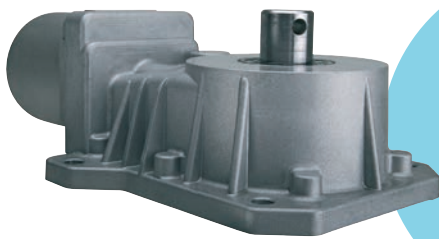
SICHERHEIT.

- Sicherheitsrücklauf beim Schließen
- Automatische Krafteinstellung & Hinderniserkennung
- Toranlagen entsprechend EN60335-2-103 installieren



SUB300M AC UNTERFLURANTRIEB

Wartungsfrei, sehr leise, für Tore im Privatbereich.



HAUPTMERKMALE

ANTRIEB
Für Tore bis 2.5 m
Flügelbreite

KRAFTVOLL
Für Tore bis 300 kg



SMART

UNTERFLURANTRIEBSSYSTEM FÜR KRAFTVOLLE PERFORMANCE.

FUSSGÄNGER MODUS ÖFFNUNG NUR EINES FLÜGELS MÖGLICH.

DIE VERWENDUNG HOCHWERTIGER KOMPONENTEN STELLT LANGE LEBENSDAUER SICHER.

ELEGANTES DESIGN TRIFFT AUF STARKE TECHNIK.

LEISE UND ZUVERLÄSSIG

LEISER AC MOTOR REDUZIERT DIE GERÄUSCH- UND VIBRATIONSENTWICKLUNG UND ERMÖGLICHT RUHIGEN BETRIEB.

HOCHLEISTUNGSANTRIEB FÜR TORE BIS 300 KG.

WARTUNGSFREIER ANTRIEB FÜR LEISEN UND ZUVERLÄSSIGEN BETRIEB.

GARANTIE 2 JAHRE.

SICHER

AUSSENTORAUTOMATION ERSCHWERT DEN UNBEFUGTEN ZUGANG ZUM GRUNDSTÜCK.

AUTOMATISCHES SCHLIESSEN DES TORES GEMÄSS DEFINIERTER ZEIT.

ROLLING CODE FUNK (SECURITY+) SENDET NACH JEDEM KNOPFD RUCK EINEN NEUEN CODE.

FÜR TORE IM PRIVATBEREICH.

LEISTUNGSSTARKES ZUBEHÖR:

4-KANAL HANDSENDER

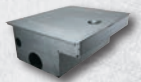
Steuert bis zu 4 Antriebe. Kompakter und schneller Zugang zum Grundstück.



TX4EVS

UNTERFLURANTRIEBSBOX

Rechts- oder linksseitige Ausführung. Box in extra schwerer Ausführung.



SUB300B-02

110° TORARM

Rechts- oder linksseitige Ausführung. Kugelgelagert.



SUB110-02

FUNKCODESCHLOSS

Steuert das Tor über Eingabe eines 4-stelligen Zahlencodes.



9747E

LED-BLINKLEUCHE

Lampe blinkt, solange der Antrieb in Bewegung ist. Universell einsetzbar für Garagen- und Außentorantriebe.



FLA1-LED

FAILSAFE LICHTSCHRANKE

Kompatibel mit allen LiftMaster Garagen- und Außentorantrieben.



772E

STEUERUNG

für 230 V Drehtorantriebe. Inkl. Steuerungsbox und Befestigungsmaterial.



CB11

FUNKMODUL

Frequenz 433.92 MHz Rolling Code Superheterodyne ("Narrow-band").



041A5456B

TECHNIK DER SPITZENKLASSE.

MOTOR



- Antrieb mit 230 V AC
- Überhitzungsschutz
- Dauerschmierung

VERSORGUNG

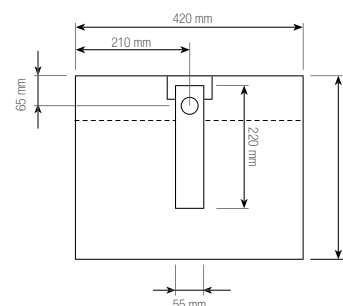
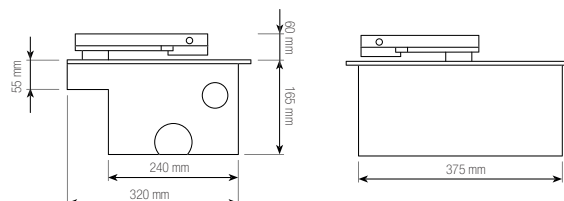


- Eingangsspannung: 230-240 V AC
- Frequenz: 50/60 Hz
- Motorspannung: 230 V AC
- Leistung Nom.: 300 W
- Nennzugkraft: 380 Nm

MECHANIK



- Geschwindigkeit (Arm): 8° /s
- Öffnungszeit 90°: ~15 s
- Einschaltdauer ED: 30%
- Max. Zyklen am Tag: 60
- Arbeitstemperatur: -20 +55 °C
- Schutzklasse: I
- Schutzart: IP67



STANDARD SPEZIFIKATIONEN.

TORMASSE

Max. Flügelbreite / Gewicht:

- 1.5 m / 300 kg
- 2.0 m / 250 kg
- 2.5 m / 200 kg

VERSAND.

VERSANDGEWICHT
(in kg)



KARTON

KARTON: 36 cm x 25 cm x 17.5 cm

- Ein Unterflurantrieb SUB300M (380Nm)
- Kondensator
- Montageanleitung

SICHERHEIT.

- Toranlagen entsprechend EN60335-2-103 installieren



SLY524BK-EV MYQ DC SCHIEBETORANTRIEBS-KIT

Wartungsfrei, sehr leise, für Tore im Privatbereich.



HAUPTMERKMALE

ANTRIEB

Für Tore bis 8 m
Flügelbreite

KRAFTVOLL

Für Tore bis 500 kg

MYQ

Kompatibel



SMART

SCHIEBETORANTRIEBSSYSTEM FÜR KRAFTVOLLE PERFORMANCE.

SOFT-START UND SOFT-STOPP ERMÖGLICHT LEICHTGÄNGIGEN BETRIEB.

MYQ APP SENDET BENACHRICHTIGUNGEN UND ERMÖGLICHT STEUERUNG DES ANTRIEBS VON ÜBERALL AUF DER WELT.

FUSSGÄNGER MODUS TEILÖFFNUNG DES FLÜGELS MÖGLICH.

LEISE UND ZUVERLÄSSIG

LEISER DC MOTOR REDUZIERT DIE GERÄUSCH- UND VIBRATIONSENTWICKLUNG UND ERMÖGLICHT RUHIGEN BETRIEB.

HOCHLEISTUNGSANTRIEB FÜR TORE BIS 500 KG.

WARTUNGSFREIER ANTRIEB FÜR LEISEN UND ZUVERLÄSSIGEN BETRIEB.

GARANTIE 2 JAHRE.

SICHER

AUSSENTORAUTOMATION ERSCHWERT DEN UNBEFUGTEN ZUGANG ZUM GRUNDSTÜCK.

AUTOMATISCHES SCHLIESSEN DES TORES GEMÄSS DEFINIERTER ZEIT.

EVOLUTION FUNK (SECURITY+ 2.0®) SENDET NACH JEDEM KNOPFDRUCK EINEN NEUEN CODE.

AUTOMATISCHE KRAFTEINSTELLUNG & HINDERNISERKENNUNG.

FÜR TORE IM PRIVATBEREICH.

ZUBEHÖR INKLUSIVE:

4-KANAL HANDSENDER

Steuert bis zu 4 Antriebe. Kompakter und schneller Zugang zum Grundstück.



TX4EV

MYQ STEUERUNG

für 24 V Schiebetorantriebe.
Inklusive Funkempfänger.



CB202EV

LEISTUNGSSTARKES ZUBEHÖR:

INTERNET GATEWAY

Verbindet den Außentorantrieb über den Router mit dem Internet.



828EV

TORWÄCHTER

Überwacht den Status des Tores von jedem beliebigen Raum zuhause.



829EV

FUNKCODESCHLOSS

Steuert das Tor über Eingabe eines 4-stelligen Zahlencodes. Temporäre Codevergabe möglich.



747EV

LED-BLINKLEUCHE

Lampe blinkt, solange der Antrieb in Bewegung ist. Universell einsetzbar für Garagen- und Außentorantriebe.



FLA1-LED

FAILSAFE LICHTSCHRANKE

Kompatibel mit allen LiftMaster Garagen- und Außentorantrieben.



772E

1m ZAHNSTANGE

Hochfester Kunststoff, 2 x 50 cm
Inkl. Schrauben und Abstandshalter,
Modul 4



202127

SLY524BK-EV 12 Nm

MYQ DC SCHIEBETORANTRIEBS-KIT
FÜR TORE BIS 500 KG

TECHNIK DER SPITZENKLASSE.

MYQ DC SCHIEBETORANTRIEBS-KIT
FÜR TORE BIS 500 KG.

MOTOR



- Antrieb mit 24 V DC
- Überhitzungsschutz
- Dauerschmierung

VERSORGUNG

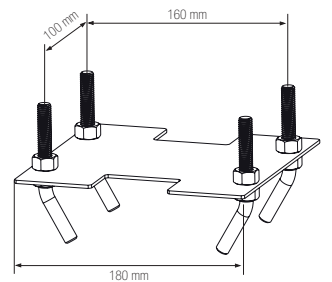
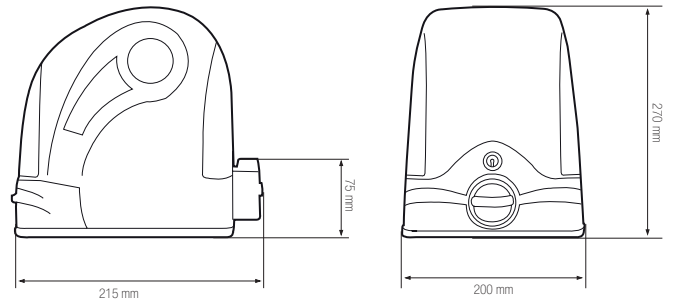


- Eingangsspannung: 230-240 V AC
- Frequenz: 50/60 Hz
- Motorspannung: 24 V DC
- Leistung Nom.: 60 W
- Nennzugkraft: 12 Nm

MECHANIK



- Motordrehzahl: 2200 U/min.
- Geschwindigkeit: 12 m/min.
- Einschaltdauer ED: 100%
- Max. Zyklen am Tag: 50
- Arbeitstemperatur: -20 +55 °C
- Schutzklasse: I
- Schutzart: IP44



STANDARD SPEZIFIKATIONEN.

TORMASSE

- Max. Flügelbreite / Gewicht:
- 8 m / 500 kg

VERSAND.

VERSANDGEWICHT
(in kg)



- KARTON:** 29.2 cm x 21.5 cm x 35.2 cm
- Ein Schiebetorantrieb SLY500-24 (12Nm)
 - MyQ Steuerung inkl. Funkempfänger
 - Zwei 4-Kanal Handsender (TX4EV)
 - Zwei Endschalter
 - Notentriegelungsschlüssel
 - Montageanleitung

SICHERHEIT.

- Notentriegelungsschlüssel
- Sicherheitsrücklauf beim Schließen
- Automatische Krafteinstellung & Hinderniserkennung
- Toranlagen entsprechend EN60335-2-103 installieren



SLY500-24 MYQ DC SCHIEBETORANTRIEB

Wartungsfrei, sehr leise, für Tore im Privatbereich.



HAUPTMERKMALE

ANTRIEB

Für Tore bis 8 m
Flügelbreite

KRAFTVOLL

Für Tore bis 500 kg

MYQ

Kompatibel



SMART

SCHIEBETORANTRIEBSSYSTEM FÜR KRAFTVOLLE PERFORMANCE.

SOFT-START UND SOFT-STOPP ERMÖGLICHT LEICHTGÄNGIGEN BETRIEB.

MYQ APP SENDET BENACHRICHTIGUNGEN UND ERMÖGLICHT STEUERUNG DES ANTRIEBS VON ÜBERALL AUF DER WELT.

FUSSGÄNGER MODUS TEILÖFFNUNG DES FLÜGELS MÖGLICH.

LEISE UND ZUVERLÄSSIG

LEISER DC MOTOR REDUZIERT DIE GERÄUSCH- UND VIBRATIONSENTWICKLUNG UND ERMÖGLICHT RUHIGEN BETRIEB.

HOCHLEISTUNGSANTRIEB FÜR TORE BIS 500 KG.

WARTUNGSFREIER ANTRIEB FÜR LEISEN UND ZUVERLÄSSIGEN BETRIEB.

GARANTIE 2 JAHRE.

SICHER

AUSSENTORAUTOMATION ERSCHWERT DEN UNBEFUGTEN ZUGANG ZUM GRUNDSTÜCK.

AUTOMATISCHES SCHLIESSEN DES TORES GEMÄSS DEFINIERTER ZEIT.

EVOLUTION FUNK (SECURITY+ 2.0®) SENDET NACH JEDEM KNOPFDRUCK EINEN NEUEN CODE.

AUTOMATISCHE KRAFTEINSTELLUNG & HINDERNISERKENNUNG.

FÜR TORE IM PRIVATBEREICH.

LEISTUNGSSTARKES ZUBEHÖR:

4-KANAL HANDSENDER

Steuert bis zu 4 Antriebe. Kompakter und schneller Zugang zum Grundstück.



TX4EVS

INTERNET GATEWAY

Verbindet den Außentorantrieb über den Router mit dem Internet.



828EV

TORWÄCHTER

Überwacht den Status des Tores von jedem beliebigen Raum zuhause.



829EV

FUNKCODESCHLOSS

Steuert das Tor über Eingabe eines 4-stelligen Zahlencodes. Temporäre Codevergabe möglich.



747EV

LED-BLINKLEUCHE

Lampe blinkt, solange der Antrieb in Bewegung ist. Universell einsetzbar für Garagen- und Außentorantriebe.



FLA1-LED

FAILSAFE LICHTSCHRANKE

Kompatibel mit allen LiftMaster Garagen- und Außentorantrieben.



772E

MYQ STEUERUNG

für 24 V Schiebetorantriebe. Inklusive Funkempfänger.



CB202EV

1m ZAHNSTANGE

Hochfester Kunststoff, 2 x 50 cm
Inkl. Schrauben und Abstandshalter,
Modul 4



202127

SLY500-24 12 Nm
MYQ DC SCHIEBETORANTRIEB
FÜR TORE BIS 500 KG

TECHNIK DER SPITZENKLASSE.

12 Nm

MYQ DC SCHIEBETORANTRIEB
FÜR TORE BIS 500 KG.

MOTOR



- Antrieb mit 24 V DC
- Überhitzungsschutz
- Dauerschmierung

VERSORGUNG

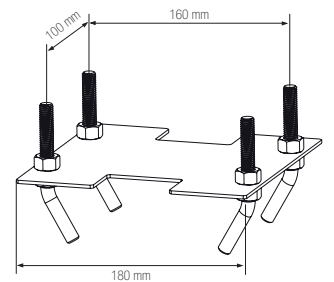
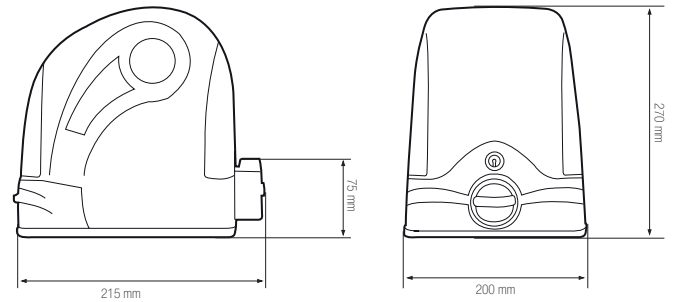


- Eingangsspannung: 230-240 V AC
- Frequenz: 50/60 Hz
- Motorspannung: 24 V DC
- Leistung Nom.: 60 W
- Nennzugkraft: 12 Nm

MECHANIK



- Motordrehzahl: 2200 U/min.
- Geschwindigkeit: 12 m/min.
- Einschaltdauer ED: 100%
- Max. Zyklen am Tag: 50
- Arbeitstemperatur: -20 +55 °C
- Schutzklasse: I
- Schutzart: IP44



STANDARD SPEZIFIKATIONEN.

TORMASSE

- Max. Flügelbreite / Gewicht:
- 8 m / 500 kg

VERSAND.

VERSANDGEWICHT
(in kg)



KARTON

KARTON: 30 cm x 21.7 cm x 35 cm

- Ein Schiebetorantrieb SLY500-24 (12Nm)
- Zwei Endschalter
- Notentriegelungsschlüssel
- Montageanleitung

SICHERHEIT.

- Notentriegelungsschlüssel
- Sicherheitsrücklauf beim Schließen
- Automatische Krafteinstellung & Hinderniserkennung
- Toranlagen entsprechend EN60335-2-103 installieren



SLY500 / SLY1000 / SLY1800 AC SCHIEBETORANTRIEBE

Wartungsfrei, sehr leise, für Tore im Privatbereich.



HAUPTMERKMALE

ANTRIEBE

Für Tore bis 8 m /
10 m / 12 m Flügelbreite

KRAFTVOLL

Für Tore bis
500 / 1000 / 1800 kg

NOTENTRIEGELUNG

Per Schlüssel



SMART

SCHIEBETORANTRIEBSSYSTEM FÜR KRAFTVOLLE PERFORMANCE.

FUSSGÄNGER MODUS TEILÖFFNUNG DES FLÜGELS MÖGLICH.

DIE VERWENDUNG HOCHWERTIGER KOMPONENTEN STELLT LANGE LEBENSDAUER SICHER.

ELEGANTES DESIGN TRIFFT AUF STARKE TECHNIK.

LEISE UND ZUVERLÄSSIG

LEISER AC MOTOR REDUZIERT DIE GERÄUSCH- UND VIBRATIONSENTWICKLUNG UND ERMÖGLICHT RUHIGEN BETRIEB.

HOCHLEISTUNGSANTRIEB FÜR TORE BIS 500 / 1000 / 1800 KG.

WARTUNGSFREIER ANTRIEB FÜR LEISEN UND ZUVERLÄSSIGEN BETRIEB.

GARANTIE 2 JAHRE.

SICHER

AUSSENTORAUTOMATION ERSCHWERT DEN UNBEFUGTEN ZUGANG ZUM GRUNDSTÜCK.

AUTOMATISCHES SCHLIESSEN DES TORES GEMÄSS DEFINIERTER ZEIT.

ROLLING CODE FUNK (SECURITY+) SENDET NACH JEDEM KNOPFD RUCK EINEN NEUEN CODE.

FÜR TORE IM PRIVATBEREICH.

LEISTUNGSSTARKES ZUBEHÖR:

4-KANAL HANDSENDER

Steuert bis zu 4 Antriebe. Kompakter und schneller Zugang zum Grundstück.



TX4UNIS

FUNKCODESCHLOSS

Steuert das Tor über Eingabe eines 4-stelligen Zahlencodes. Temporäre Codevergabe möglich.



9747E

LED-BLINKLEUCHE

Lampe blinkt, solange der Antrieb in Bewegung ist. Universell einsetzbar für Garagen- und Außentorantriebe.



FLA1-LED

FAILSAFE LICHTSCHRANKE

Kompatibel mit allen LiftMaster Garagen- und Außentorantrieben.



772E

STEUERUNG

Für 230 V Schiebetorantriebe.



CB22

FUNKMODUL

Frequenz 433.92 MHz Rolling Code Superheterodyne ("Narrow-band").



041A5456B

1m ZAHNSTANGE

Hochfester Kunststoff, 2 x 50 cm
Inkl. Schrauben und Abstandshalter,
Modul 4



202127

4m STAHL ZAHNSTANGE

4 x 1 m,
Inkl. Schrauben und Abstandshalter,
Modul 4



202097

SLY500 / SLY1000 / SLY1800
AC SCHIEBETORANTRIEBE
FÜR TORE BIS 500 / 1000 / 1800 KG

TECHNIK DER SPITZENKLASSE.

15 / 20 / 34 Nm

AC SCHIEBETORANTRIEBE
FÜR TORE BIS 500 / 1000 / 1800 KG.

MOTOR



- Antrieb mit 230 V AC
- Überhitzungsschutz
- Dauerschmierung

VERSORGUNG

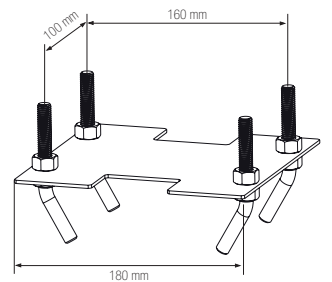
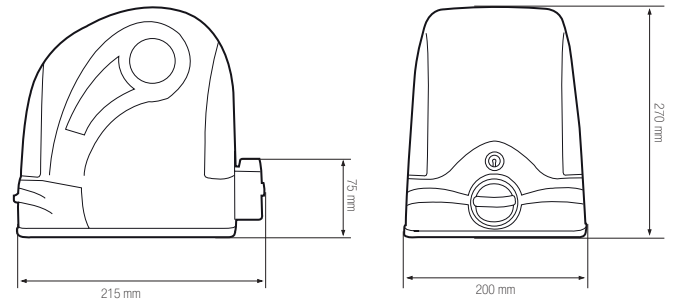


- Eingangsspannung: 230-240 V AC
- Frequenz: 50/60 Hz
- Motorspannung: 230 V AC
- Leistung Nom.: 360 / 480 / 600 W
- Nennzugkraft: 15 / 20 / 34 Nm

MECHANIK



- Motordrehzahl: 1400 U/min.
- Geschwindigkeit: 10 / 10 / 8 cm/s
- Einschaltdauer ED: 30%
- Max. Zyklen am Tag: 50
- Arbeitstemperatur: -20 +55 °C
- Schutzklasse: I
- Schutzart: IP44



STANDARD SPEZIFIKATIONEN.

TORMASSE

Max. Flügelbreite / Gewicht:

- 8 m / 500 kg SLY500
- 10 m / 1000 kg SLY1000
- 12 m / 1800 kg SYL1800

VERSAND.

VERSANDGEWICHT
(in kg)



KARTON SLY500: 30 cm x 21.5 cm x 35.5 cm
KARTON SLY1000: 30 cm x 21.5 cm x 35.5 cm
KARTON SLY1800: 50 cm x 27 cm x 36 cm

- Ein Schiebtorantrieb SLY500 / SLY1000 / SLY1800
- Kondensator
- Zwei Endschalter
- Notentriegelungsschlüssel
- Montageanleitung

SICHERHEIT.

- Notentriegelungsschlüssel
- Toranlagen entsprechend EN60335-2-103 installieren



STEUERUNGEN FÜR DREHTORANTRIEBE.

Technische Daten.



	230 V	24 V
Modell	CB11	CB124EV
Anzahl der zu kontrollierenden Flügel:	1 und 2 Flügel	1 und 2 Flügel
Eingangsspannung:	230–240 V AC	230–240 V AC
Frequenz:	50/60 Hz	50/60 Hz
Ausgangsspannung (Motor):	230 V	24 V
Batteriesicherung (Niederspannung):	nein	optional
Verbrauch im Stand-by Modus:	6 W	4 W
Schutzklasse:	I	I
Schutzart:	IP 44	IP 44
Sicherungen:	0	2
Kraftpotentiometer:	2	automatisch
Soft-Stopp:	einstellbar	einstellbar
Krafterkennung:	nein	ja
Max. Laufzeiteinstellung:	automatisch	automatisch
Öffnungs- und Schließverzögerung der Flügel:	einstellbar	einstellbar
Anschluss Lichtschanke 771E:	ja	ja
Anschluss Relais Lichtschanke 773E:	ja	nein
Anschluss Kontaktleiste (Gummi) 8,2 kOhm:	ja	ja
Sicherheitsreversionssensor (Sensoranschluss):	nein	ja
Teilöffnung - 1 Flügel:	ja	ja
Öffnen – 2 Flügel:	ja	ja
Ausgangsanschluss Hauptschalter:	ja	ja
Totmann Funktion:	mit Schlüsselschalter oder Wandtaster	mit Schlüsselschalter oder Wandtaster, wenn keine Sicherheitseinrichtungen angeschlossen sind
Automatisches Schließen:	ja (mit Lichtschanke)	ja (mit Lichtschanke)
Anschluss E-Schloss:	direkt auf der Platine	mit Steuereinheit 207399
Anschluss Blinkleuchte:	ja	ja
Anschluss für Außenbeleuchtung oder Statusanzeige:	ja	ja
Regulierung des Laufweges:	Zeit	Software
Testtaster:	nein	ja
Handsender Speicher (eingebaut):	128	170
Funkmodulanschluss:	433MHz Rolling Code	auf Platine integriert 433 & 868 MHz EVO Code

STEUERUNGEN FÜR SCHIEBETORANTRIEBE.

Technische Daten.



	230 V	24 V
Modell	CB22	CB202EV
Anzahl der zu kontrollierenden Flügel:	1 Flügel	1 Flügel
Eingangsspannung:	230–240 V AC	230–240 V AC
Frequenz:	50/60 Hz	50/60 Hz
Ausgangsspannung (Motor):	230 V	24 V
Batteriesicherung (Niederspannung):	no	optional
Verbrauch im Stand-by Modus:	6 W	4 W
Schutzklasse:	I	I
Schutzart:	IP 44	IP 44
Sicherungen:	0	2
Kraftpotentiometer:	1	automatisch
Soft-Stop:	einstellbar	einstellbar
Krafterkennung:	nein	ja
Max. Laufzeiteinstellung:	automatisch	automatisch
Anschluss Lichtschranke 771E:	ja	ja
Anschluss Relais Lichtschranke 773E:	ja	nein
Anschluss Kontakteleiste (Gummi) 8,2 kOhm:	ja	ja
Sicherheitsreversionssensor (Sensoranschluss):	nein	ja
Teilöffnung:	ja	ja
Ausgangsanschluss Hauptschalter:	ja	ja
Totmann Funktion:	mit Schlüsselschalter oder Wandtaster	mit Schlüsselschalter oder Wandtaster, wenn keine Sicherheitseinrichtungen angeschlossen sind
Automatisches Schließen:	ja (mit Lichtschranke)	ja (mit Lichtschranke)
Anschluss E-Schloss:	ja	nein
Anschluss Blinkleuchte:	ja	ja
Anschluss für Aussenbeleuchtung oder Statusanzeige:	ja	nein
Regulierung des Laufweges:	magnetisch	magnetisch
Testtaster:	nein	ja
Handsender Speicher (eingebaut):	128	170
Funkmodulanschluss:	433 MHz Rolling Code	auf Platine integriert 433 & 868 MHz EVO Code

ZUBEHÖR.

Handsender.



TX4EVS - 4-KANAL HANDSENDER 868 MHZ EVO CODE

TX4UNIS - 4-KANAL UNIVERSALHANDSENDER 433 MHZ ROLLING CODE

TX4EVS Handsender sind eines der Design-Highlights des Evolution Programms. Die Farbkombination Edelstahl und Schwarz verleiht dem Handsender Eleganz und eine edle Anmutung, die man gerne, und stolz am Schlüsselbund trägt. Die Schiebeabdeckung verhindert ungewolltes Betätigen.

Die Handsender werden einfach per Knopfdruck bedient. **Eine blaue LED Leuchte** zeigt an, dass es sich um den **TX4EVS** mit der Frequenz 868 MHz handelt.

Der Universalhandsender **TX4UNIS** funktioniert mit jedem LiftMaster Antrieb, der nach 2003 mit Rolling Code Technologie ausgestattet wurde. Der Universalhandsender hat eine **weiß** leuchtende LED Anzeige und operiert auf der Frequenz 433 MHz. Er kann die folgenden Handsender ersetzen: TX4UNI, 94330E, 94333E, 94335E, 94334E und 4330E, 4333E und 4335E, 94335E, 94334E sowie 4330E, 4333E, 4335E).



041A4060 - KFZ-KIT CLIPHALTERUNG

- Cliphalterung zur Befestigung der Handsender TX2EV, TX2EVS, TX4EV, TX4EVS, TX4UNI und TX4UNIS an der Sonnenblende
- Kit beinhaltet: Clip, Schraubendreher und Schrauben



747EV - FUNKCODESCHLOSS

zur Verwendung mit 24 V Steuerung CB124EV und CB202EV

9747E - FUNKCODESCHLOSS

zur Verwendung mit 230 V Steuerung CB11, CB22 und CB400 Öffnen oder Schließen des Tores ohne Handsender oder Schlüssel. Das LiftMaster Funkcodeschloss öffnet und schließt das Tor durch die Eingabe eines 4-stelligen Zahlencodes. Beispielsweise kann man einem Besucher temporär einen Code zuteilen.

Drahtlos, mit einer 9V Batterie ausgestattet. Eine wetterfeste Abdeckung schützt die Tastatur. Das Tastenfeld ist beleuchtet und somit auch im Dunkeln einfach zu bedienen.

ZUBEHÖR.

Komfortzubehör.



828EV - INTERNET GATEWAY

MyQ Technologie verbindet das Garagentor mit dem Internet und erlaubt die Überwachung und Betätigung des Tores **von jedem beliebigen Ort auf der Welt** – ganz einfach per Smartphone oder Computer. Sie basiert auf einem 2-Wege-Kommunikationssystem.

Schnelle und einfache Installation über den vorhandenen Router. Keine jährliche Nutzungsgebühr. Verwendbar mit allen LiftMaster MyQ-kompatiblen Torantrieben.



829EV - TORWÄCHTER

MyQ Technologie ermöglicht **Überwachung und Schließen von bis zu 4 Außentoren** von jedem beliebigem Raum im Haus. Eine grüne und eine rote LED zeigen an, ob das Tor offen oder zu ist. Ein **akustisches Signal** meldet, dass das Tor gerade geöffnet wird. **Einfache und schnelle Installation**. Verwendbar mit allen LiftMaster MyQ-kompatiblen Torantrieben.

Sicherheitszubehör in Verbindung mit MyQ® Komfortzubehör.

Gemäß der gültigen EU Norm, muss beim Einsatz von MyQ-fähigem Zubehör eine Lichtschranke am Außentor installiert sein. Der Torwächter 829EV sowie das Internet Gateway 828EV können mit Lichtschrankensystemen kombiniert werden:



771EV - FAILSAFE LICHTSCHRANKE

- Kompatibel mit allen LiftMaster Außentorantrieben
- Stromaufnahme: 20 mA max., IP44
- Inkl. LED Indikator
- 2-Kabelsystem
- Reichweite 10 m



772E - FAILSAFE LICHTSCHRANKE

- Kompatibel mit allen Außen- und Garagentorantrieben
- Modernes und attraktives Design
- IP44, Reichweite 15 m
- 2-adriges System mit LiftMaster Signal



773E - RELAIS LICHTSCHRANKE

- Kompatibel zu den Steuerungen CB11, CB22 und CB400
- Modernes und attraktives Design
- IP44, Reichweite 20 m
- 12/24 Vac/Vdc

ZUBEHÖR.

Sicherheitszubehör.



772APE - ADAPTERPLATTE FÜR 772E/773E

- Modernes und attraktives Design
- Auch anwendbar mit Vandalismusschutz 772VPE



772VPE - VANDALISMUSSCHUTZ FÜR 772E/773E

- Modernes und attraktives Design



600008 - STANDSÄULE (EINZELN) – 530 mm

- Empfohlen für alle Aufputz-Lichtschranken
- Universell verwendbar
- Schwere, stabile Ausführung, pulverbeschichteter Stahl



77C1 - ALUMINIUM STANDSÄULE FÜR LICHTSCHRANKE 550 mm (PAAR)

- Standsäulenpaar für 772E/773E
- Modernes Design
- Flexibel einsetzbar



77C2 - ALUMINIUM STANDSÄULE FÜR LICHTSCHRANKE 1100 mm

- Standsäule für 772E
- Modernes Design
- Flexibel einsetzbar



77XBP - MONTAGEPLATTE FÜR STANDSÄULE

- Montageplatte für 77C1 und 77C2



FLA1-LED - 24V LED BLINKLEUCHTE

- Lampe blinkt, solange der Antrieb in Bewegung ist
- Universell einsetzbar für Garagen- und Außentorantriebe
- Inhalt: Lampe mit Steuerung und Befestigungsmaterial

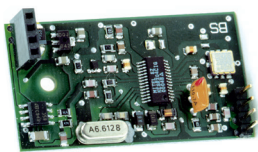
ZUBEHÖR.

Empfänger.



860EV - 3-KANAL UNIVERSAL EMPFÄNGER

- 3-Kanal Empfänger
- Kanal 1: max. 50 Sender – Kanal 2: max. 20 Sender – Kanal 3: max. 20 Sender
- Kompaktes Design
- Kompatibel mit allen TX Handsendern 868 MHz und 433 MHz
- IP45 zur Anwendung im Freien
- Schaltzeit: 250ms
- Relaiskontakte: max. 5 A, 28 V AC/DC
- Spannung / Power: 9-30 V AC or 9-34 V DC, 50 mA



041A5456B - FUNKMODUL

- Frequenz 433,92 MHz
- Superheterodyne ("Narrow-band")
- Für 801702 oder 8002E und CB11, CB22, CB124, CB24, CB202 (nicht EVO MyQ Version).
- Modulation: AM



SWG-ANT-EV - ANTENNENKIT

- Universell einsetzbar für Außentorantriebe mit MyQ Steuerung
- Inkl. Antenne und 3 m Kabel

Schlüsseltaster.



100034 - SCHLÜSSELTASTER 2-BEFEHL, UNTERPUTZ

- Inkl. Zylinderschloss
- 75 x 75 x 60 mm, ø 60 x 51 mm tief
- IP54
- 3 Schlüssel



100041 - SCHLÜSSELTASTER 2-BEFEHL, AUFPUTZ

- Inkl. Zylinderschloss
- 75 x 75 x 50 mm
- IP54
- 3 Schlüssel

ZUBEHÖR.

Für Gelenkarm Drehtorantrieb.



ART-3AL - 2.5 m TORARM, ALUMINIUM

- 2.5 m oder 300 kg
- Inkl. Torbeschlag und Schrauben
- Schwere Ausführung



ART-5 - ENTRIEGELUNG VON INNEN

- Um Falttore zu entriegeln bei Stromausfall
- Einfach zu installieren
- Erhöht die Sicherheit bei Stromausfällen



ART-6 - BODENPLATTE, SCHMAL

- Geeignet für schmale Pfeiler
- Einfach zu installieren



041AART-001 - STANDARD BODENPLATTE

- Geeignet für Standard Pfeiler
- Einfach zu installieren

Für Unterflurantrieb.



SUB300B-02 - UNTERFLURANTRIEBSBOX – VERZINKT

- Box in extra schwerer Ausführung
- Rostbeständig dank Zinküberzug
- Für SUB324M / SUB300M
- Rechts- oder linksseitige Ausführung



SUB110-02 - 110° TORARM

- Schweißmontage
- Kugelgelagert
- Inkl. einstellbarer Hart-Stopps zum Öffnen und Schließen



SUB180 - 180° TORARM

- Öffnet Tore bis zu 180°
- Robuster Kettenmechanismus
- Eingebaute manuelle Entriegelung mit Schlüssel
- Kugelgelagert
- Schweißmontage

ZUBEHÖR.

Für Schiebetorantrieb.



202127 - 1m ZAHNSTANGE, KUNSTSTOFF

- 2 x 0.5 m
- Inklusive Schrauben
- Einfach zu installieren
- Modul 4



202134 - 4m ZAHNSTANGE, KUNSTSTOFF

- 8 x 0.5 m
- Inklusive Schrauben
- Einfach zu installieren
- Modul 4



320001 - 1m ZAHNSTANGE, STAHL

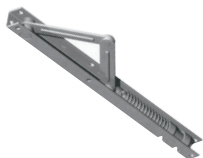
- 2 x 0.5 m
- Inklusive Schrauben
- Einfach zu installieren
- Modul 4



202097 - 4m ZAHNSTANGE, STAHL

- 8 x 0.5 m
- Inklusive Schrauben
- Einfach zu installieren
- Modul 4

Zusätzliche Verriegelungen.



203339 - BODENVERRIEGELUNG

- Sichert den Stehflügel eines 2-flügeligen Tores
- Gehflügel kann damit erfolgreich mit E-Schloss gesichert werden
- Vermeidet die Montage von E-Schlössern in den Boden



207399 - E-SCHLOSS ZUSATZSTEUERUNG

- Für CB3, CB124, CB124EV, CB102
- Versorgt Schloss mit Strom (12 V)
- 230 V 50 Hz Eingang



203285 - 12 V E-SCHLOSS

600022 - 24 V E-SCHLOSS

- 12/24 V AC/DC
- Kompatibel zu allen Schlössern
- Für CB124EV zusammen mit 203285
- Für CB11 zusammen mit 600022
- Riegeldruck bis zu 200 kg möglich

ZUBEHÖR.

Bodenbeschläge.



203315 - BODENBESCHLAG NIEDRIG

- 122 x 100 mm
- Höhe: 19 mm
- Verzinkt
- Zur Montage mit Schrauben



203322 - BODENBESCHLAG HOCH

- 72 x 100 mm
- Höhe: 70 mm
- Verzinkt
- Zum Anschweißen oder Einbetonieren

SERVICE & KONTAKT.

Wir freuen uns stets auf Ihre Fragen und Ihr Feedback.

Rufen Sie an unter +49 6838 907172 oder senden Sie uns eine E-Mail an info@chamberlain.com



GRACIAS
БЛАГОДАРИЮ **MERCI**
THANK DANK U
DZIĘKUJĘ **YOU** TAKK
شكرا **TEŞEKKÜRLER**
DANKE

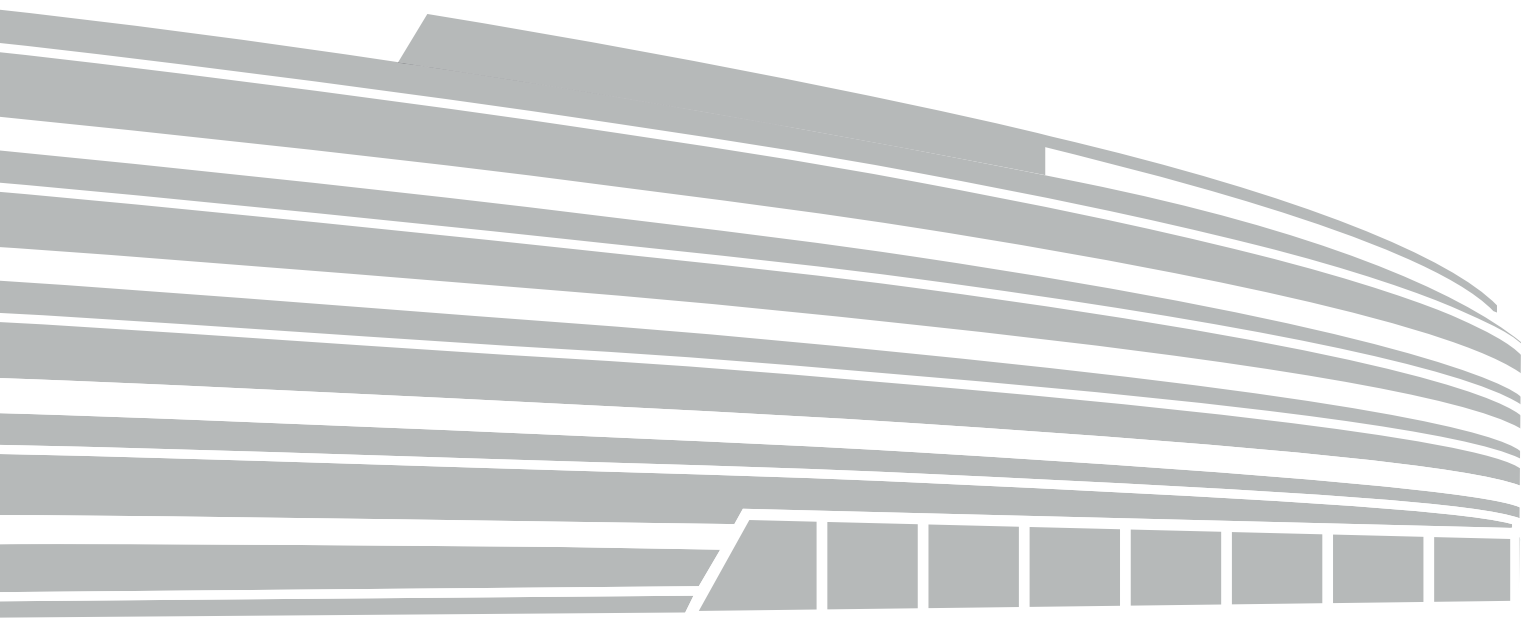
... dass Sie sich für LiftMaster entschieden haben.

CHAMBERLAIN GROUP

Wir geben Ihnen Gewissheit und Kontrolle über Ihr Zuhause.

Die Chamberlain Group ist einer der weltweit führenden Anbieter von Komfort- und Sicherheitsprodukten für Haus und Gewerbe. Als Dachgesellschaft der Marken LiftMaster®, Chamberlain®, Merlin® und Grifco® entwickeln und produzieren wir Garagentorantriebe für die private Anwendung sowie Industrie- und Hoftorantriebe. Unsere innovative Konnektivätslösung MyQ ermöglicht Nutzern die Überwachung und Steuerung Ihrer Tore per Smartphone oder Tablet.

Weitere Informationen finden Sie auf CHAMBERLAINGROUP.COM



LiftMaster®