

- de** E-Schloss Steuerung für **CB124 / CB124EV**
- en** E-Lock Support Board for **CB124 / CB124EV**
- fr** Carte interface serrure électrique pour **CB124 / CB124EV**
- nl** Extra E- Slot printplaat voor **CB124 / CB124EV**



## Sicherheitshinweise

Bei Sach- oder Personenschäden, die durch unsachgemäße Handhabung oder Nichtbeachten der Sicherheitshinweise verursacht werden, übernehmen wir keine Haftung! In solchen Fällen erlischt die Gewährleistung/Garantie. Der Anschluss des Produkts darf nur im spannungsfreien/stromlosen Zustand vorgenommen werden. Überprüfen Sie die Spannungsfreiheit mit einem geeigneten Messgerät.

### Bestimmungsgemäßer Gebrauch

Das Produkt darf nur in Verbindung mit Der Steuerung CB124/CB124EV betrieben werden. Bei unsachgemäßem Umgang mit Produkten, die an der Netzspannung betrieben werden, besteht Lebensgefahr durch einen elektrischen Schlag! Das Produkt darf nur von einer qualifizierten Elektrofachkraft (z.B. Elektriker) angeschlossen und installiert werden, die mit den einschlägigen Vorschriften (z.B. VDE) vertraut ist.

## Safety instructions

We do not assume any liability for damage to property or personal injury caused by improper use if the safety instructions have been ignored! In such cases, the guarantee/warranty will be void.

### Intended Use

The product may only be used in conjunction with the CB124 / CB124EV control unit. For safety and licensing reasons, unauthorized modification and/or changes to the product is prohibited. Improper handling of products which are operated on the mains voltage can cause mortal danger from electric shock! The product must be connected and installed by a qualified electrician who is familiar with the relevant regulations (e.g. VDE).

## Consignes de sécurité

Nous déclinons toute responsabilité pour d'éventuels dommages matériels ou corporels dus à un maniement incorrect ou au non-respect des consignes de sécurité ! Dans de tels cas, la garantie prend fin. Pour des raisons de sécurité et d'homologation, il est interdit de modifier la construction et/ou de transformer le produit de son propre gré.

### Utilisation prévue

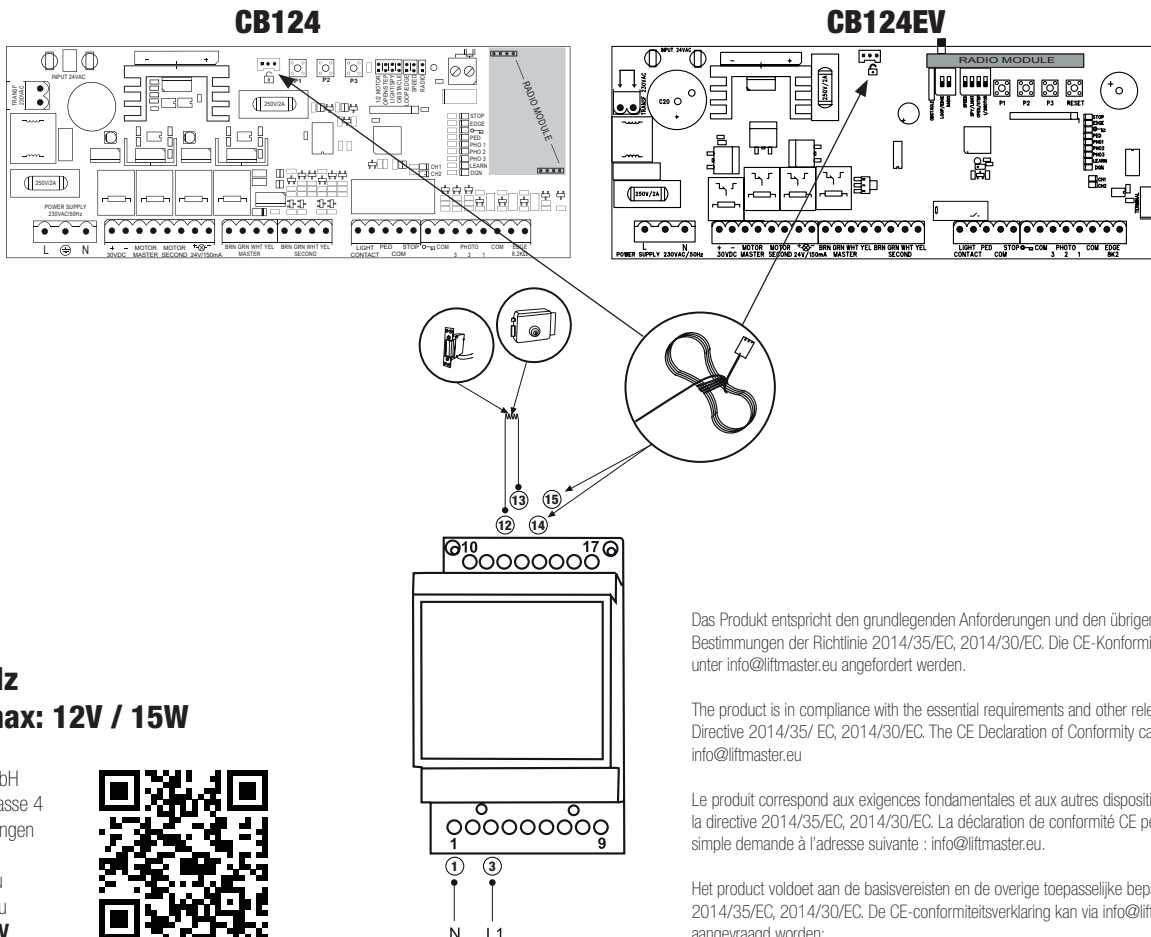
Le produit ne doit être utilisé qu'avec l'unité de contrôle CB124 / CB124EV. La mauvaise manipulation des produits sous tension peut provoquer un choc électrique mortel ! Le raccordement et l'installation du produit ne doivent être effectués que par un technicien spécialisé (p. ex. électricien) connaissant parfaitement les réglementations spécifiques (p.ex. VDE) !

## Veiligheidsaanwijzingen

Bij materiële schade of persoonlijk letsel, veroorzaakt door ondeskundig gebruik of het niet naleven van de veiligheidsaanwijzingen, zijn wij niet aansprakelijk! In dergelijke gevallen vervalt de waarborg/garantie. Om veiligheids- en keuringsredenen is het eigenmachtig ombouwen en/of veranderen van het product niet toegestaan.

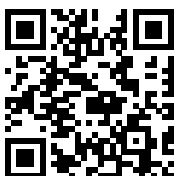
### Beoogd gebruik

Het product mag alleen in combinatie met de CB124 / CB124EV-regeleenheid worden gebruikt. Bij onjuiste omgang met producten die op de netspanning worden gebruikt, bestaat levensgevaar door een elektrische schok! Product mag het uitsluitend door een erkende vakman (bijv. elektriciën), die vertrouwd is met de desbetreffende voorschriften (bijv. KEMA), worden aangesloten en geïnstalleerd.



**230V ~**  
**50 - 60 Hz**  
**Output max: 12V / 15W**

Chamberlain GmbH  
 Alfred-Nobel-Strasse 4  
 66793 Saarwellingen  
 Germany  
 www.liftmaster.eu  
 info@liftmaster.eu  
**114A4CB124EV**



Das Produkt entspricht den grundlegenden Anforderungen und den übrigen einschlägigen Bestimmungen der Richtlinie 2014/35/EC, 2014/30/EC. Die CE-Konformitätserklärung kann unter [info@liftmaster.eu](mailto:info@liftmaster.eu) angefordert werden.

The product is in compliance with the essential requirements and other relevant provisions of Directive 2014/35/EC, 2014/30/EC. The CE Declaration of Conformity can be obtained from [info@liftmaster.eu](mailto:info@liftmaster.eu)

Le produit correspond aux exigences fondamentales et aux autres dispositions applicables de la directive 2014/35/EC, 2014/30/EC. La déclaration de conformité CE peut être obtenue sur simple demande à l'adresse suivante : [info@liftmaster.eu](mailto:info@liftmaster.eu).

Het product voldoet aan de basisvereisten en de overige toepasselijke bepalingen van Richtlijn 2014/35/EC, 2014/30/EC. De CE-conformiteitsverklaring kan via [info@liftmaster.eu](mailto:info@liftmaster.eu) aangevraagd worden.